



ព្រះរាជាណាចក្រកម្ពុជា
ជាតិ សាសនា ព្រះមហាក្សត្រ

រាជរដ្ឋាភិបាលកម្ពុជា
លេខ: ១៤៤ អនក្រ.បក

អនុក្រឹត្យ
ស្តីពី

ការកាត់ដីចេញពីសម្បទានដីសេដ្ឋកិច្ចរបស់ក្រុមហ៊ុន ភាពិមិច នូវផ្ទៃដីទំហំ ១០២០ ហិកតា និងធ្វើអនុបយោគ ជាដីឯកជនរបស់រដ្ឋ ដើម្បីធ្វើប្រទានកម្មជាភ្នាក់ងារសិទ្ធិ ជូនប្រជាពលរដ្ឋ ចំនួន ៧២៩ គ្រួសារ ដែលបានកាន់កាប់ ប្រើប្រាស់ និងដាំដុះជាក់ស្តែង និងរក្សាទុកជាដី ព្រៃបម្រុងសម្រាប់សហគមន៍ព្រៃឈើ នៅឃុំក្រាំងលាច ស្រុករលាឃៀរ ខេត្តកំពង់ឆ្នាំង

រាជរដ្ឋាភិបាល

- បានឃើញរដ្ឋធម្មនុញ្ញនៃព្រះរាជាណាចក្រកម្ពុជា
- បានឃើញព្រះរាជក្រឹត្យលេខ នស/រកត/០៩០៨/១០៥៥ ចុះថ្ងៃទី២៥ ខែកញ្ញា ឆ្នាំ២០០៨ ស្តីពីការតែងតាំងរាជរដ្ឋាភិបាលនៃព្រះរាជាណាចក្រកម្ពុជា
- បានឃើញព្រះរាជក្រមលេខ០២នសចុះថ្ងៃទី២០ ខែកក្កដា ឆ្នាំ១៩៩៤ ស្តីពីការរៀបចំនិងការប្រព្រឹត្តទៅនៃគណៈរដ្ឋមន្ត្រី
- បានឃើញព្រះរាជក្រមលេខ នស/រកម/០៦៩៩/០៩ ចុះថ្ងៃទី២៣ ខែមិថុនា ឆ្នាំ១៩៩៩ ដែលប្រកាសឲ្យប្រើច្បាប់ស្តីពីការបង្កើតក្រសួងរៀបចំដែនដី នគរូបនីយកម្ម និងសំណង់
- បានឃើញព្រះរាជក្រមលេខ នស/រកម/០១៩៦/១៣ ចុះថ្ងៃទី២៤ ខែមករា ឆ្នាំ១៩៩៦ ដែលប្រកាសឲ្យប្រើច្បាប់ ស្តីពីការបង្កើតក្រសួងកសិកម្ម រុក្ខាប្រមាញ់ និងនេសាទ
- បានឃើញព្រះរាជក្រមលេខ នស/រកម/០៨០១/១៤ ចុះថ្ងៃទី៣០ ខែសីហា ឆ្នាំ២០០១ ដែលប្រកាសឲ្យប្រើច្បាប់ភូមិបាល
- បានឃើញព្រះរាជក្រមលេខ នស/រកម/០៨០២/០១៦ ចុះថ្ងៃទី៣១ ខែសីហា ឆ្នាំ២០០២ ដែលប្រកាសឲ្យប្រើច្បាប់ស្តីពីព្រៃឈើ
- បានឃើញព្រះរាជក្រឹត្យលេខនស/រកត/០៨០៦/៣៣៩ ចុះថ្ងៃទី០៣ ខែសីហា ឆ្នាំ២០០៦ ស្តីពីគោលការណ៍ និងបញ្ញត្តិអន្តរកាលនៃការធ្វើអនុបយោគទ្រព្យសម្បត្តិសាធារណៈរបស់រដ្ឋនិងរបស់នីតិបុគ្គលសាធារណៈ
- បានឃើញអនុក្រឹត្យលេខ៦២ អនក្រ.បក ចុះថ្ងៃទី២០ ខែកក្កដា ឆ្នាំ១៩៩៩ ស្តីពីការរៀបចំ និងការប្រព្រឹត្តទៅរបស់ក្រសួងរៀបចំដែនដី នគរូបនីយកម្ម និងសំណង់

- បានឃើញអនុក្រឹត្យលេខ១៧ អនក្រ.បក ចុះថ្ងៃទី០៧ ខែមេសា ឆ្នាំ២០០០ ស្តីពីការរៀបចំ និងការប្រព្រឹត្តទៅរបស់ក្រសួងកសិកម្ម រុក្ខាប្រមាញ់ និងនេសាទ
- បានឃើញអនុក្រឹត្យលេខ៨៨ អនក្រ.បក ចុះថ្ងៃទី០១ ខែធ្នូ ឆ្នាំ២០០០ ស្តីពីការបង្កើតក្រុមប្រឹក្សាគោលនយោបាយដីធ្លី
- បានឃើញអនុក្រឹត្យលេខ១១៨ អនក្រ.បក ចុះថ្ងៃទី០៧ ខែតុលា ឆ្នាំ២០០៥ ស្តីពីការគ្រប់គ្រងដីរដ្ឋ
- បានឃើញអនុក្រឹត្យលេខ១៤៦ អនក្រ.បកចុះថ្ងៃទី២៧ខែធ្នូ ឆ្នាំ២០០៥ ស្តីពីសម្បទានដីសេដ្ឋកិច្ច
- បានឃើញសារាចរលេខ ០២ សរ ចុះថ្ងៃទី២៦ ខែកុម្ភៈ ឆ្នាំ២០០៧ ស្តីពីការកាន់កាប់ដីរដ្ឋដោយខុសច្បាប់
- តាមសំណើលេខ ៦៣៥លស ចុះថ្ងៃទី២ ខែតុលា ឆ្នាំ២០១២ របស់គណៈកម្មាធិការគ្រប់គ្រងដីរដ្ឋខេត្តកំពង់ឆ្នាំង
- យោងតាមការចាំបាច់របស់រាជរដ្ឋាភិបាល

សម្រេច

មាត្រា ១..

ត្រូវបានកាត់ដីចេញពីសម្បទានដីសេដ្ឋកិច្ចរបស់ ក្រុមហ៊ុន ភាពិម៉ិច នូវផ្ទៃដីទំហំ ១០២០ ហិកតា និងធ្វើអនុបយោគជាដីឯកជនរបស់រដ្ឋ នៅឃុំក្រាំងលាវ ស្រុករលាប្ដើរ ខេត្តកំពង់ឆ្នាំង ដែលស្ថិតនៅក្នុងភូមិដូចខាងក្រោម៖

- ផ្ទៃដីទំហំ ៤០៨ ហិកតា នៅភូមិអណ្តូងប្រេង តាមប្រព័ន្ធកូអរដោណេ Project UTM Zone 48N Datum wgs 1984 និងមាននិយាមកាដូចកំណត់ក្នុងផែនទីឧបសម្ព័ន្ធ (1) នៃអនុក្រឹត្យនេះ
- ផ្ទៃដីទំហំ ៥២៧ ហិកតា នៅភូមិជ្រលងកក់ តាមប្រព័ន្ធកូអរដោណេ Project UTM Zone 48N Datum wgs 1984 និងមាននិយាមកាដូចកំណត់ក្នុងផែនទីឧបសម្ព័ន្ធ (2) នៃអនុក្រឹត្យនេះ
- ផ្ទៃដីទំហំ ៨៥ ហិកតា ត្រូវរក្សាទុកជាដីព្រៃបម្រុងសម្រាប់សហគមន៍ព្រៃឈើ។

មាត្រា ២..

ត្រូវបានប្រគល់អាណត្តិកាន់កាប់ និងបែងចែកដីរបស់រដ្ឋដូចមានចែងក្នុងមាត្រា១ ជូនគណៈកម្មាធិការគ្រប់គ្រងដីរដ្ឋខេត្តកំពង់ឆ្នាំង ធ្វើការគ្រប់គ្រង និងប្រទានកម្មជាកម្មសិទ្ធិជូនប្រជាពលរដ្ឋចំនួន ៣១១ គ្រួសារ នៅភូមិអណ្តូងប្រេង និង៤១៨ គ្រួសារ នៅភូមិជ្រលងកក់ ឃុំក្រាំងលាវ ស្រុករលាប្ដើរ ខេត្តកំពង់ឆ្នាំង ដែលបាន កាន់កាប់ ប្រើប្រាស់ និងដាំដុះជាក់ស្តែង និងរក្សាទុកជាដីព្រៃបម្រុងសម្រាប់សហគមន៍ព្រៃឈើ ។

មាត្រា ៣ ..

ក្នុងពេលដំណើរការវាស់វែង និងបែងចែកជាក់ស្តែង គណៈកម្មាធិការគ្រប់គ្រងដីរដ្ឋខេត្តកំពង់ឆ្នាំង ត្រូវកាត់ចេញនូវចំណែកដីមួយចំនួនសមស្របដើម្បីរក្សាទុកសម្រាប់បម្រើផលប្រយោជន៍សាធារណៈ ទាំងសម្រាប់ការអភិវឌ្ឍហេដ្ឋារចនាសម្ព័ន្ធរូបវន្ត និងសង្គម នៅក្នុងមូលដ្ឋាន។

មាត្រា ៤ ..

បទប្បញ្ញត្តិទាំងឡាយណា ដែលផ្ទុយពីអនុក្រឹត្យនេះត្រូវចាត់ទុកជានិរាករណ៍ ។

មាត្រា ៥..

រដ្ឋមន្ត្រីទទួលបន្ទុកទីស្តីការគណៈរដ្ឋមន្ត្រី រដ្ឋមន្ត្រីក្រសួងមហាផ្ទៃ រដ្ឋមន្ត្រីក្រសួងសេដ្ឋកិច្ចនិងហិរញ្ញវត្ថុ រដ្ឋមន្ត្រីក្រសួងរៀបចំដែនដី នគរូបនីយកម្ម និងសំណង់ រដ្ឋមន្ត្រីក្រសួងបរិស្ថាន រដ្ឋមន្ត្រីក្រសួងកសិកម្ម រុក្ខាប្រមាញ់ និងនេសាទ រដ្ឋមន្ត្រី រដ្ឋលេខាធិការគ្រប់ក្រសួង ស្ថាប័នពាក់ព័ន្ធ និងអភិបាលនៃគណៈអភិបាលខេត្តកំពង់ឆ្នាំង ត្រូវអនុវត្តអនុក្រឹត្យនេះចាប់ពីថ្ងៃចុះហត្ថលេខាតទៅ។

ធ្វើនៅរាជធានីភ្នំពេញ ថ្ងៃទី ១៩ ខែ ក្រា ឆ្នាំ២០១២

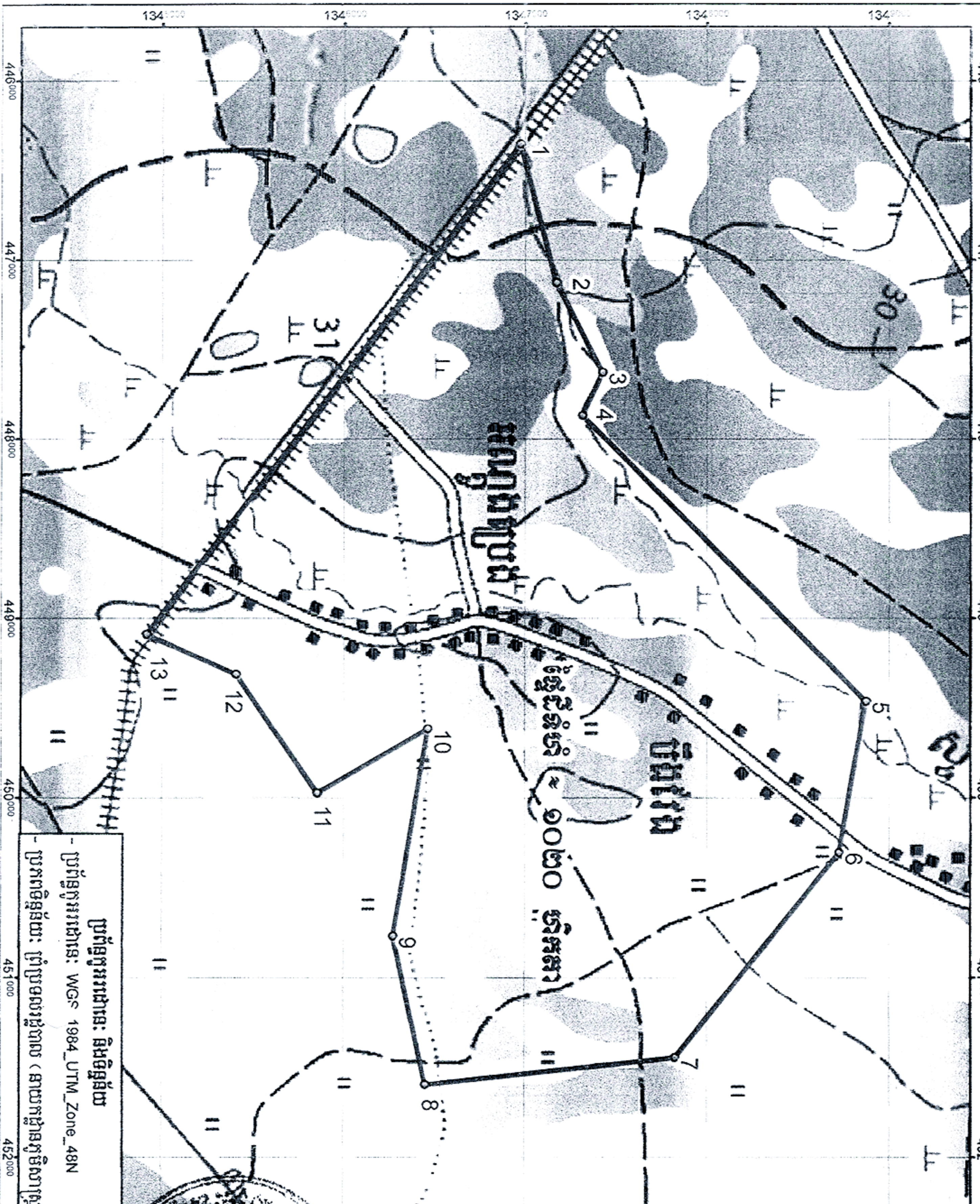


សម្តេចអគ្គមហាសេនាបតីតេជោ ហ៊ុន សែន

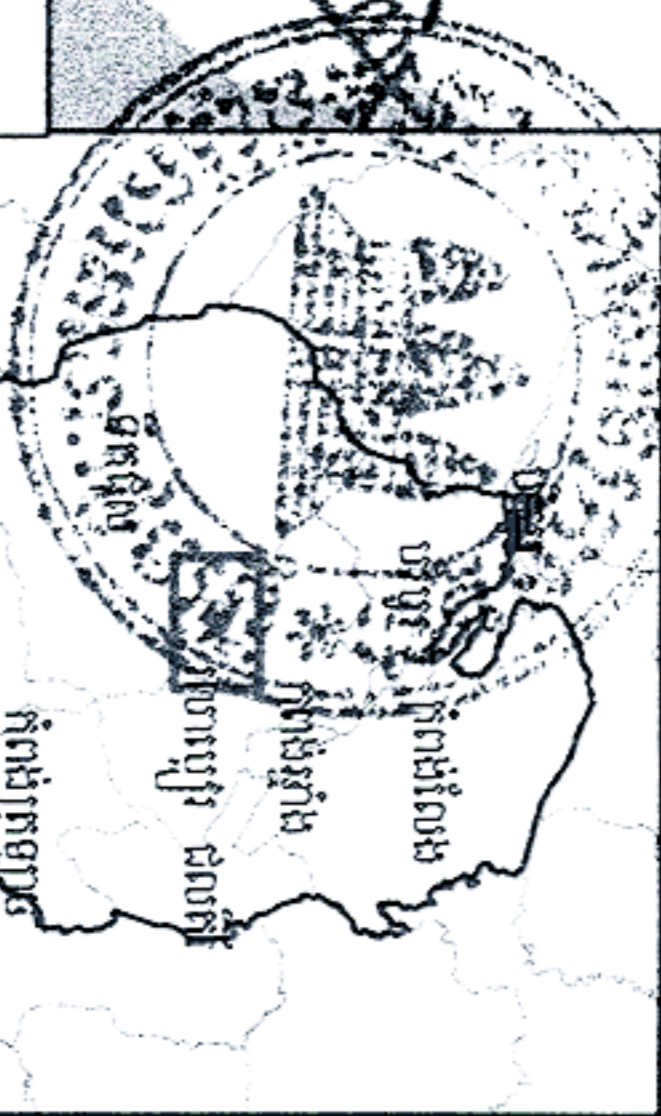
កន្លែងទទួល៖

- ក្រសួងព្រះបរមរាជវាំង
- អគ្គលេខាធិការដ្ឋានក្រុមប្រឹក្សាធម្មនុញ្ញ
- អគ្គលេខាធិការដ្ឋានព្រឹទ្ធសភា
- អគ្គលេខាធិការដ្ឋានរដ្ឋសភា
- អគ្គលេខាធិការ រាជរដ្ឋាភិបាល
- អគ្គលេខាធិការដ្ឋានក្រុមប្រឹក្សាអភិវឌ្ឍន៍កម្ពុជា
- អគ្គលេខាធិការដ្ឋានអាជ្ញាធរជាតិដោះស្រាយវិវាទដីធ្លី
- ខុទ្ទកាល័យសម្តេចនាយករដ្ឋមន្ត្រី
- ដូចមាត្រា ៥
- រាជកិច្ច
- ឯកសារកាលប្បវត្តិ

ឧបសម្ព័ន្ធអនុក្រឹត្យសម្រេច ១៤.០៧.២០១២ លេខ៖ ១៧២.០២ ស្តីពីការកាត់ចេញពីកម្របដីសម្រាប់ស្រែសម្បទានរយៈពេល ១០២០ ឆ្នាំកសា នៅឃុំស្រះចាបស្រី ឃុំស្រះចាបស្រី ខេត្តកំពង់ឆ្នាំង ពីដីសម្របសម្រាប់កសិកម្មស្រូវស្រែចម្ការ និងដីសម្របសម្រាប់យានយន្តដឹកជញ្ជូនប្រយោជន៍ ជាដើម ក្នុងករណីស្រុកស្រះចាបស្រី ខេត្តកំពង់ឆ្នាំង និងខេត្តប្រទេសកម្ពុជាសម្រាប់សម្រេចបានស្រែសម្បទាន ៧២៩ គ្រួសារដែលបានកាត់កម្រប ផ្ទៃសរុបស្មើនឹង១០២០ ហិកតា។



ប្រព័ន្ធកូអរដោនេ: ទិសទិសដី
 - ប្រព័ន្ធកូអរដោនេ: WGS 1984_UTM_Zone_48N
 - ប្រភពទិន្នន័យ: ព្រំប្រទល់រដ្ឋបាល (នាយកដ្ឋានភូមិសាស្ត្រ)



កំណត់សំគាល់

- ផ្នែកទឹកយានយន្តសម្រាប់អនុបាយាត
- ព្រំប្រទល់ដីស្នាក់នៅអនុបាយាត

1:30,000

ចំណាច	X	Y
1	446350	1346972
2	447128	1347172
3	447628	1347425
4	447868	1347315
5	449464	1348874
6	450306	1348725
7	451446	1347825
8	451595	1346450
9	450770	1346272
10	449616	1346462
11	449974	1345854
12	449314	1345404
13	449090	1344913