



ព្រះរាជាណាចក្រកម្ពុជា
ជាតិ សាសនា ព្រះមហាក្សត្រ

រាជរដ្ឋាភិបាលកម្ពុជា
លេខ: ២៦ ៥ គ.ជ.ក. ២៧.

អនុក្រឹត្យ
ស្តីពី

ការកាត់ដីសរុបទំហំ ៤៦៩៨ ហិកតា ដែលក្នុងនោះ កាត់ចេញពីដី
សម្បទានសេដ្ឋកិច្ចក្រុមហ៊ុន កាសុទ្ធីម ដើម្បីធ្វើអនុបយោគជាដីឯកជនរបស់រដ្ឋ
និងកាត់ចេញពីដីសម្បទានសេដ្ឋកិច្ចក្រុមហ៊ុន ដូចរៀង ខេមបូឌា ពីដីសម្បទានសេដ្ឋកិច្ច
ក្រុមហ៊ុន ដូចរៀង ក្រចេះ ពីដីសម្បទានសេដ្ឋកិច្ចក្រុមហ៊ុន ប័ណ្ណសុភា ព្រមទាំងស្តីសុំ
ប្រទានកម្មជំនួសដីសម្បទានសេដ្ឋកិច្ច សម្រាប់ធ្វើប្រទានកម្មជាកម្មសិទ្ធិជូនប្រជាពលរដ្ឋ
និងអក្សនុកម្មយប់ណែកជាដីសាធារណៈរបស់រដ្ឋ និងការផ្តល់សិទ្ធិលើក្បាលដី

រាជរដ្ឋាភិបាល

- បានឃើញរដ្ឋធម្មនុញ្ញនៃព្រះរាជាណាចក្រកម្ពុជា
- បានឃើញព្រះរាជក្រឹត្យលេខ នស/រកត/០៩០៨/១០៥៥ ចុះថ្ងៃទី២៥ ខែកញ្ញា ឆ្នាំ២០០៨ ស្តីពីការតែងតាំងរាជរដ្ឋាភិបាលនៃព្រះរាជាណាចក្រកម្ពុជា
- បានឃើញព្រះរាជក្រមលេខ០២នសចុះថ្ងៃទី២០ ខែកក្កដា ឆ្នាំ១៩៩៤ ស្តីពីការរៀបចំនិងការប្រព្រឹត្តទៅនៃគណៈរដ្ឋមន្ត្រី
- បានឃើញព្រះរាជក្រមលេខ នស/រកម/០៦៩៩/០៩ ចុះថ្ងៃទី២៣ ខែមិថុនា ឆ្នាំ១៩៩៩ ដែលប្រកាសឲ្យប្រើច្បាប់ស្តីពីការបង្កើតក្រសួងរៀបចំដែនដី នគរូបនីយកម្ម និងសំណង់
- បានឃើញព្រះរាជក្រមលេខ នស/រកម/០១៩៦/១៣ ចុះថ្ងៃទី២៤ ខែមករា ឆ្នាំ១៩៩៦ ដែលប្រកាសឲ្យប្រើច្បាប់ ស្តីពីការបង្កើតក្រសួងកសិកម្ម រុក្ខាប្រមាញ់ និងនេសាទ
- បានឃើញព្រះរាជក្រមលេខ នស/រកម/០៨០១/១៤ ចុះថ្ងៃទី៣០ ខែសីហា ឆ្នាំ២០០១ ដែលប្រកាសឲ្យប្រើច្បាប់ភូមិបាល

- បានឃើញព្រះរាជក្រមលេខ នស/រកម/០៨០២/០១៦ ចុះថ្ងៃទី៣១ ខែសីហា ឆ្នាំ២០០២ ដែលប្រកាសឲ្យប្រើច្បាប់ស្តីពីព្រៃឈើ
- បានឃើញព្រះរាជក្រឹត្យលេខនស/រកត/០៨០៦/៣៣៩ ចុះថ្ងៃទី០៣ ខែសីហា ឆ្នាំ២០០៦ ស្តីពីគោលការណ៍ និងបញ្ញត្តិអន្តរកាលនៃការធ្វើអនុបយោគទ្រព្យសម្បត្តិសាធារណៈរបស់រដ្ឋនិងរបស់នីតិបុគ្គលសាធារណៈ
- បានឃើញអនុក្រឹត្យលេខ៦២ អនក្រ.បក ចុះថ្ងៃទី២០ ខែកក្កដា ឆ្នាំ១៩៩៩ ស្តីពីការរៀបចំ និងការប្រព្រឹត្តទៅរបស់ក្រសួងរៀបចំដែនដី នគរូបនីយកម្ម និងសំណង់
- បានឃើញអនុក្រឹត្យលេខ ១៧ អនក្រ.បក ចុះថ្ងៃទី០៧ ខែមេសា ឆ្នាំ២០០០ ស្តីពីការរៀបចំ និងការប្រព្រឹត្តទៅរបស់ក្រសួងកសិកម្ម រុក្ខាប្រមាញ់ និងនេសាទ
- បានឃើញអនុក្រឹត្យលេខ៨៨ អនក្រ.បក ចុះថ្ងៃទី០១ ខែធ្នូ ឆ្នាំ២០០០ ស្តីពីការបង្កើតក្រុមប្រឹក្សាគោលនយោបាយដីធ្លី
- បានឃើញអនុក្រឹត្យលេខ១១៨ អនក្រ.បក ចុះថ្ងៃទី០៧ ខែតុលា ឆ្នាំ២០០៥ ស្តីពីការគ្រប់គ្រងដីរដ្ឋ
- បានឃើញអនុក្រឹត្យលេខ១៤៦ អនក្រ.បកចុះថ្ងៃទី២៧ខែធ្នូ ឆ្នាំ២០០៥ ស្តីពីសម្បទានដីសេដ្ឋកិច្ច
- បានឃើញសារាចរលេខ ០២ សរ ចុះថ្ងៃទី២៦ ខែកុម្ភៈ ឆ្នាំ២០០៧ ស្តីពីការកាន់កាប់ដីរដ្ឋដោយខុសច្បាប់
- លិខិតលេខ ៧៩៨ ល.ក្រច ចុះថ្ងៃទី ២១ ខែ ធ្នូ ឆ្នាំ ២០១២ របស់គណៈកម្មាធិការគ្រប់គ្រងដីរដ្ឋខេត្តក្រចេះ
- យោងតាមការចាំបាច់របស់រាជរដ្ឋាភិបាល

សម្រេច

មាត្រា ១.-

ត្រូវបានកាត់ផ្ទៃដីសរុបទំហំ ៤.៦៩៨ ហិកតា ដែលក្នុងនោះ (១) ទំហំ ៧៨ ហិកតា កាត់ចេញពីដីសម្បទានសេដ្ឋកិច្ចក្រុមហ៊ុន កាសូទីម និងធ្វើអនុបយោគជាដីឯកជនរបស់រដ្ឋ (២) ទំហំ ៣.០១៤ ហិកតា កាត់ចេញពីដីសម្បទានសេដ្ឋកិច្ចក្រុមហ៊ុន ដូរទៀង ខេមបូឌា (៣) ទំហំ ១២ ហិកតា កាត់ចេញពីដីសម្បទានសេដ្ឋកិច្ចក្រុមហ៊ុន ដូរទៀង ក្រចេះ (៤) ទំហំ ២២៣ ហិកតា កាត់ចេញពីដីសម្បទានសេដ្ឋកិច្ចក្រុមហ៊ុន ច័ន្ទសុភា និង (៥) ធ្វើប្រទានកម្មទំហំ ១.៣៧១ ហិកតា ជំនួសដីសម្បទានសង្គមកិច្ច សម្រាប់ធ្វើប្រទានកម្មជាកម្មសិទ្ធិជូនប្រជាពលរដ្ឋ នៅឃុំជំរីវឌុង ស្រុកឆ្លូង និងឃុំស្វាយជ្រះ ស្រុកស្នួល ខេត្តក្រចេះ ដែលស្ថិតនៅក្នុងភូមិ ឃុំ ដូចខាងក្រោម៖

- ផ្ទៃដីទំហំ ៨០៣ ហិកតា ក្នុងនោះ (១) ទំហំ ៧៨ ហិកតា កាត់ចេញពីដីសម្បទានសេដ្ឋកិច្ចក្រុមហ៊ុន កាសូទីម និងធ្វើអនុបយោគជាដីឯកជនរបស់រដ្ឋ (២) ទំហំ ៧១៣ ហិកតា កាត់ចេញពីដីសម្បទានសេដ្ឋកិច្ចក្រុមហ៊ុន ដូរទៀង ខេមបូឌា និង(៣) ទំហំ ១២ ហិកតា កាត់ចេញពីដី

សម្បទានសេដ្ឋកិច្ចក្រុមហ៊ុន ដូរទៀង ក្រចេះ ដើម្បីធ្វើប្រទានកម្មជាកម្មសិទ្ធិជូនប្រជាពលរដ្ឋនៅភូមិវត្ត ឃុំស្វាយជ្រះ

- ផ្ទៃដីទំហំ ៧៥៩ ហិកតា ក្នុងនោះ (១) ទំហំ ៧៣៦ ហិកតា ប្តូរពីដីសម្បទានសង្គមកិច្ចនៃអនុក្រឹត្យលេខ ៥៤ អនក្រ.បក និង (២) ទំហំ ២៣ ហិកតា កាត់ចេញពីដីសម្បទានសេដ្ឋកិច្ចក្រុមហ៊ុន ដូរ ទៀង ខេមបូឌា ដើម្បីធ្វើប្រទានកម្មជាកម្មសិទ្ធិជូនប្រជាពលរដ្ឋ នៅភូមិក្រូច ឃុំជំរីផុង
- ផ្ទៃដីសរុបទំហំ ៣.១៣៦ ហិកតា ក្នុងនោះ (១) ទំហំ ៦៣៥ ហិកតា ប្តូរពីដីសម្បទានសង្គមកិច្ចនៃអនុក្រឹត្យលេខ៥៤ អនក្រ.បក (២) ទំហំ ២២៣ ហិកតា កាត់ចេញពីដីសម្បទានសេដ្ឋកិច្ចក្រុមហ៊ុន ចំនួនសុភា អភិវឌ្ឍន៍ (៣) ទំហំ ២.២៧៨ ហិកតា កាត់ចេញពីដីសម្បទានសេដ្ឋកិច្ចក្រុមហ៊ុន ដូរទៀងខេមបូឌា ដើម្បីធ្វើប្រទានកម្មជាកម្មសិទ្ធិជូនប្រជាពលរដ្ឋនៅភូមិប្រឡាយទ្រៀក ឃុំជំរីផុង

តាមប្រព័ន្ធកូអរដោណេ Project UTM Zone 48N Datum WGS 1984 និងមាននិយាមកាដូចកំណត់ក្នុងផែនទីឧបសម្ព័ន្ធនៃអនុក្រឹត្យនេះ

មាត្រា ២..

ត្រូវបានប្រគល់អាណត្តិកាន់កាប់ និងបែងចែកដីរបស់រដ្ឋដូចមានចែងក្នុងមាត្រា ១ ជូនគណៈកម្មាធិការគ្រប់គ្រងដីរដ្ឋខេត្តក្រចេះ ធ្វើការគ្រប់គ្រង និងប្រទានកម្មជាកម្មសិទ្ធិឯកជនជូនប្រជាពលរដ្ឋ ចំនួន ១.៦១៨ គ្រួសារ នៅឃុំជំរីផុង ស្រុកឆ្លូង និងឃុំស្វាយជ្រះ ស្រុកស្នួល ខេត្តក្រចេះ ដែលស្ថិតនៅក្នុងភូមិ ឃុំ ដូចខាងក្រោម៖

- ប្រទានកម្មជាកម្មសិទ្ធិជូនប្រជាពលរដ្ឋសរុប ១៩៨ គ្រួសារ នៅភូមិវត្ត ឃុំស្វាយជ្រះ
- ប្រទានកម្មជាកម្មសិទ្ធិជូនប្រជាពលរដ្ឋ ២៤២ គ្រួសារ នៅភូមិក្រូច ឃុំជំរីផុង
- ប្រទានកម្មជាកម្មសិទ្ធិជូនប្រជាពលរដ្ឋ ១.១៧៨ គ្រួសារ នៅភូមិប្រឡាយទ្រៀក ឃុំជំរីផុង

មាត្រា ៣..

ត្រូវបានផ្តល់សិទ្ធិជាកម្មសិទ្ធិឯកជន លើក្បាលដីចំនួន ២.៣៣១ ក្បាលដី ជូនប្រជាពលរដ្ឋចំនួន ១.៦១៨ គ្រួសារ នៅឃុំជំរីផុង ស្រុកឆ្លូង និងឃុំស្វាយជ្រះ ស្រុកស្នួល ខេត្តក្រចេះ ដែលក្នុងនោះផ្តល់ជា ៖

- កម្មសិទ្ធិឯកជនជូនប្រជាពលរដ្ឋចំនួន ១៩៨ គ្រួសារ លើក្បាលដីចំនួន ២៤៥ ក្បាលដី នៅភូមិវត្ត
- កម្មសិទ្ធិឯកជនជូនប្រជាពលរដ្ឋចំនួន ២៤២ គ្រួសារ លើក្បាលដីចំនួន ២៩៤ ក្បាលដី នៅភូមិក្រូច

- កម្មសិទ្ធិឯកជនជូនប្រជាពលរដ្ឋចំនួន ១.១៧៨ គ្រួសារ លើក្បាលដីចំនួន ១.៧៩២ ក្បាលដី នៅភូមិប្រឡាយទៀក ។

មាត្រា ៤ ..

ក្នុងពេលដំណើរការវាស់វែង និងបែងចែកជាក់ស្តែង គណៈកម្មាធិការគ្រប់គ្រងដីរដ្ឋខេត្ត ក្រចេះ ត្រូវកាត់ចេញនូវចំណែកដីមួយចំនួនសមស្រប ដើម្បីរក្សាទុកសម្រាប់បម្រើផលប្រយោជន៍ សាធារណៈ ជាអាទិ៍ការអភិវឌ្ឍហេដ្ឋារចនាសម្ព័ន្ធរូបវន្ត និងសង្គម នៅក្នុងមូលដ្ឋាន។

មាត្រា ៥ ..

បទប្បញ្ញត្តិទាំងឡាយណា ដែលផ្ទុយពីអនុក្រឹត្យនេះត្រូវចាត់ទុកជានិរាករណ៍ ។

មាត្រា ៦ ..

រដ្ឋមន្ត្រីទទួលបន្ទុកទីស្តីការគណៈរដ្ឋមន្ត្រី រដ្ឋមន្ត្រីក្រសួងមហាផ្ទៃ រដ្ឋមន្ត្រីក្រសួង សេដ្ឋកិច្ចនិងហិរញ្ញវត្ថុ រដ្ឋមន្ត្រីក្រសួងរៀបចំដែនដី នគរូបនីយកម្ម និងសំណង់ រដ្ឋមន្ត្រី ក្រសួងបរិស្ថាន រដ្ឋមន្ត្រីក្រសួងកសិកម្ម រុក្ខាប្រមាញ់ និងនេសាទ រដ្ឋមន្ត្រី រដ្ឋលេខាធិការគ្រប់ គ្រួសារ ស្ថាប័នពាក់ព័ន្ធ និងអភិបាលនៃគណៈអភិបាលខេត្តក្រចេះត្រូវអនុវត្តអនុក្រឹត្យនេះចាប់ពីថ្ងៃ ចុះហត្ថលេខាតទៅ។

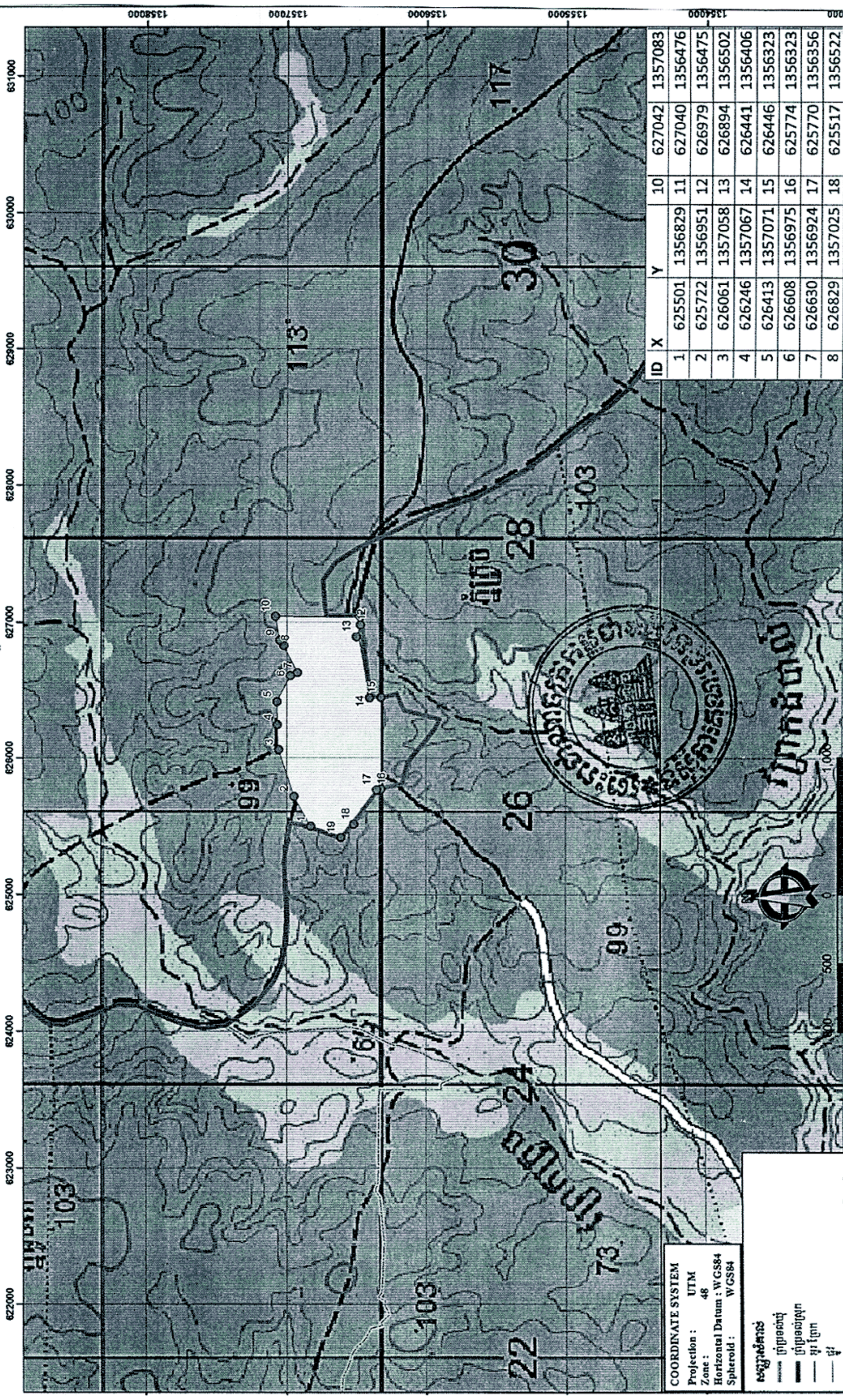
ធ្វើនៅរាជធានីភ្នំពេញ ថ្ងៃទី ២២ ខែ ធ្នូ ឆ្នាំ ២០១២



សម្តេចអគ្គមហាសេនាបតីតេជោ ហ៊ុន សែន

- កន្លែងទទួល៖
- ក្រសួងព្រះបរមរាជវាំង
 - អគ្គលេខាធិការដ្ឋានក្រុមប្រឹក្សាធម្មនុញ្ញ
 - អគ្គលេខាធិការដ្ឋានព្រឹទ្ធសភា
 - អគ្គលេខាធិការដ្ឋានរដ្ឋសភា
 - អគ្គលេខាធិការ រាជរដ្ឋាភិបាល
 - អគ្គលេខាធិការដ្ឋានក្រុមប្រឹក្សាអភិវឌ្ឍន៍កម្ពុជា
 - អគ្គលេខាធិការដ្ឋានអាជ្ញាធរជាតិដោះស្រាយវិវាទដីធ្លី
 - ខុទ្ទកាល័យសម្តេចនាយករដ្ឋមន្ត្រី
 - ដូចមាត្រា ៦
 - រាជកិច្ច
 - ឯកសារកាលប្បវត្តិ

ឧបសគ្គនៃអនុក្រឹត្យលេខ ១៧ រ.ណ.វ. ចុះថ្ងៃទី ០៤ ខែ មេសា ឆ្នាំ ២០១២
ស្តីពីការកាត់ដីធំ ៤៥ ហិកតា យោងលើសម្បទានសេដ្ឋកិច្ចក្រុងហ៊ុន CASOTIM
ស្ថិតនៅ ឃុំស្វាយជ្រះ ស្រុកស្រួច ខេត្តក្រចេះ

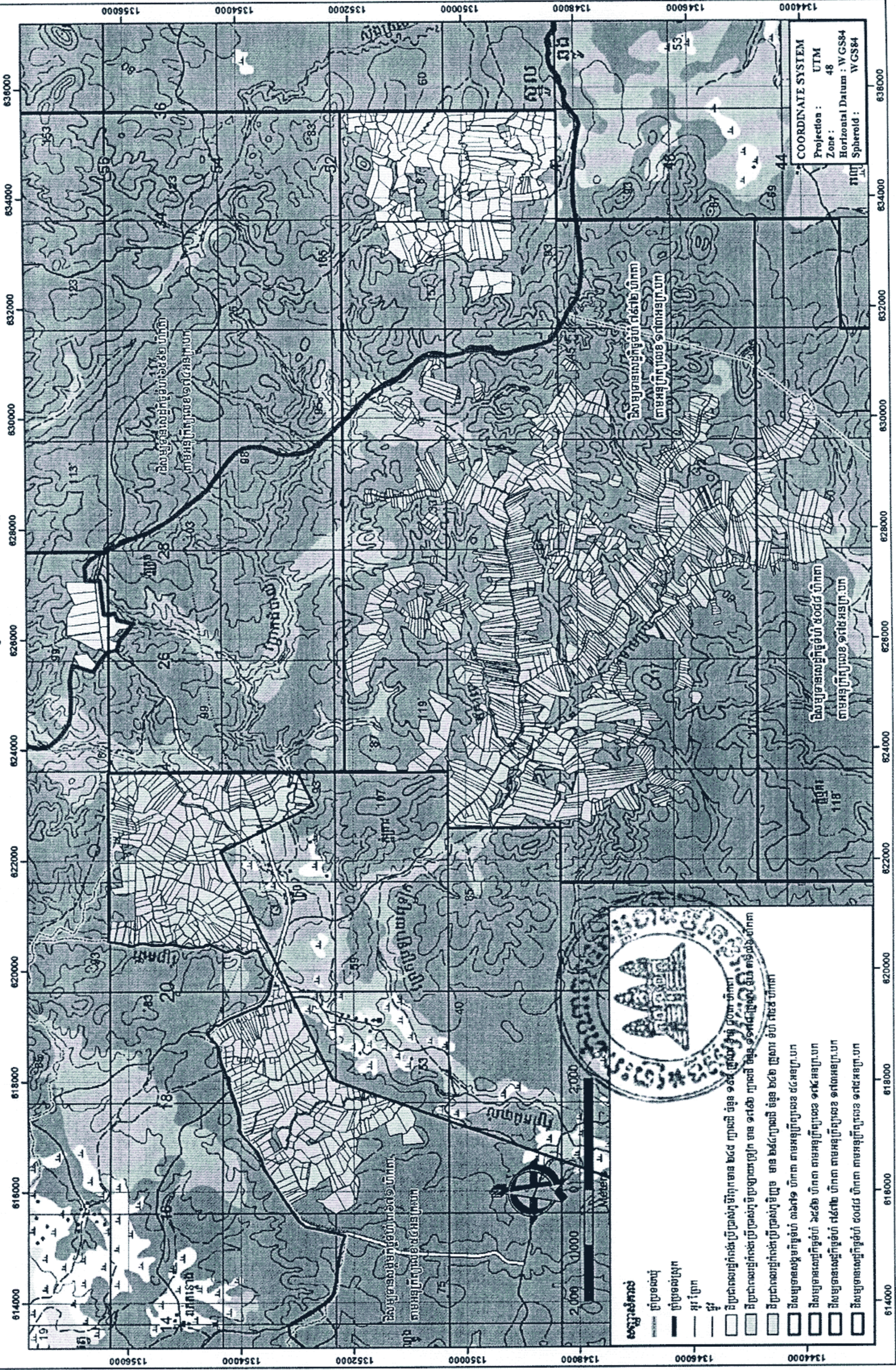


ID	X	Y	10	627042	1357083
1	625501	1356829	11	627040	1356476
2	625722	1356951	12	626979	1356475
3	626061	1357058	13	626894	1356502
4	626246	1357067	14	626441	1356406
5	626413	1357071	15	626446	1356323
6	626608	1356975	16	625774	1356323
7	626630	1356924	17	625770	1356356
8	626829	1357025	18	625517	1356522

COORDINATE SYSTEM
 Projection : UTM
 Zone : 48
 Horizontal Datum : WGS84
 Spheroid : WGS84

- សញ្ញាសំគាល់**
- ព្រំប្រទល់រដ្ឋ
 - ព្រំប្រទល់ស្រុក
 - អូរ ក្រែក
 - ដី

ផែនទី បណ្តាញគណិតវិទ្យា (ប្រតិបត្តិការប្រយោជន៍សម្រាប់ ហិកតា)
ស្ថិតនៅ ឃុំជ័យផល និង ឃុំស្វាយជ្រះ ស្រុកស្នួល ខេត្តក្រចេះ

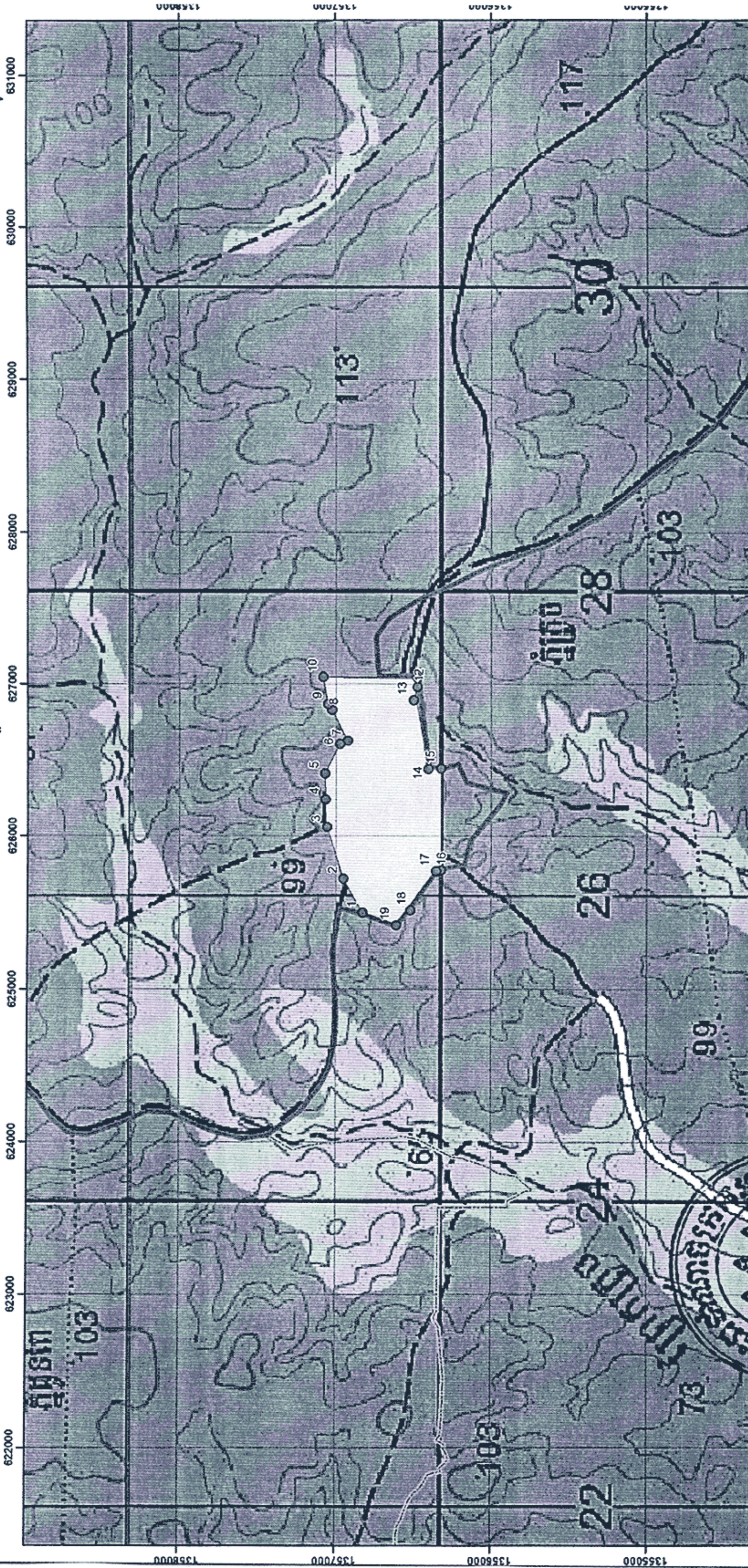


- សញ្ញាណកម្ម**
- ថ្នល់ស្រូវ
 - ថ្នល់ស្រែក
 - អូរ រំព្រក
 - ផ្លូវ
 - ដីប្រជាជនរដ្ឋកិច្ចម្ចាស់ ប្រកាសកម្ម ២៤៨ ក្បាលដី ចំនួន ១៩៤៤ គ្រឿង ទំហំ ៨០៣៦ ហិកតា
 - ដីប្រជាជនរដ្ឋកិច្ចម្ចាស់ ប្រកាសកម្ម ប្រមូលរដ្ឋបាល ១៩៧៦ ក្បាលដី ចំនួន ១១៧៧ គ្រឿង ទំហំ ៣១៦៦ ហិកតា
 - ដីប្រជាជនរដ្ឋកិច្ចម្ចាស់ ប្រកាសកម្ម ២៤៨ ក្បាលដី ចំនួន ២៤៦ គ្រឿង ទំហំ ៧២៤ ហិកតា
 - ដីសម្បទានសម្បត្តិកិច្ចម្ចាស់ ៣៦៧១ ហិកតា តាមអនុក្រឹត្យលេខ ៤៤ អនក្រ.បក
 - ដីសម្បទានសម្បត្តិកិច្ចម្ចាស់ ៦៤៧៦ ហិកតា តាមអនុក្រឹត្យលេខ ១៧៤ អនក្រ.បក
 - ដីសម្បទានសម្បត្តិកិច្ចម្ចាស់ ៧៤៧៦ ហិកតា តាមអនុក្រឹត្យលេខ ១៧៤ អនក្រ.បក
 - ដីសម្បទានសម្បត្តិកិច្ចម្ចាស់ ៤០៧៧ ហិកតា តាមអនុក្រឹត្យលេខ ១៧៤ អនក្រ.បក

COORDINATE SYSTEM
 Projection : UTM
 Zone : 48
 Horizontal Datum : WGS84
 Spheroid : WGS84

ផែនទី (ប្រតិទិនដីធ្លី) (កសា) (២១/០៤/២០២១)

ស្ថិតនៅ ឃុំស្វាយរៀង ខេត្តកោះកុង



ID	X	Y	10	11	12	13	14	15	16	17	18	19
1	625501	1356829	10	11	12	13	14	15	16	17	18	19
2	625722	1356951	11	12	13	14	15	16	17	18	19	
3	626061	1357058	12	13	14	15	16	17	18	19		
4	626246	1357067	13	14	15	16	17	18	19			
5	626413	1357071	14	15	16	17	18	19				
6	626608	1356975	15	16	17	18	19					
7	626630	1356924	16	17	18	19						
8	626829	1357025	17	18	19							
9	626869	1357051	18	19								

COORDINATE SYSTEM
 Projection : UTM
 Zone : 48
 Horizontal Datum : WGS84
 Spheroid : WGS84

- សញ្ញាសំគាល់
- ព្រំប្រទល់រដ្ឋ
 - ព្រំប្រទល់ក្រុង
 - ផ្លូវ ក្រែក
 - ដី
 - ដីស្ថិតនៅ ចំនួន ១០ គ្រឿង មាន ១០ ហិកតា ដី ៤៥ ហិកតា

