



ព្រះរាជាណាចក្រកម្ពុជា
ជាតិ សាសនា ព្រះមហាក្សត្រ

រាជរដ្ឋាភិបាលកម្ពុជា

លេខ: ២២៧ អនក្រ. បក

អនុក្រឹត្យ
ស្តីពី

ការកាត់ដីសរុបទំហំ ១.៨៥៤,៣២៩៩ ហិកតា នៅស្រុកអណ្តូងមាន់ និងស្រុកបរកែវ ខេត្តកណ្តាល ពី
ក្រុមហ៊ុន ហេង ប្រាជ្ញ និងក្រុមហ៊ុន វាសនា អ៊ិនវេសមេន ដើម្បីធ្វើប្រធានកម្មជូនប្រជាពលរដ្ឋ
និងអ្នកទុកសម្រាប់អំណើលប្រជាពលរដ្ឋ និងហេដ្ឋារចនាសម្ព័ន្ធរូបវន្ត
និងសំណើសុំផ្តល់សិទ្ធិលើក្បាលដី

រាជរដ្ឋាភិបាល

- បានឃើញរដ្ឋធម្មនុញ្ញនៃព្រះរាជាណាចក្រកម្ពុជា
- បានឃើញព្រះរាជក្រឹត្យលេខ នស/រកត/០៩០៨/១០៥៥ ចុះថ្ងៃទី២៥ ខែកញ្ញា ឆ្នាំ២០០៨ ស្តីពីការតែងតាំងរាជរដ្ឋាភិបាលនៃព្រះរាជាណាចក្រកម្ពុជា
- បានឃើញព្រះរាជក្រមលេខ០២នសចុះថ្ងៃទី២០ ខែកក្កដា ឆ្នាំ១៩៩៤ ស្តីពីការរៀបចំនិងការប្រព្រឹត្តទៅនៃគណៈរដ្ឋមន្ត្រី
- បានឃើញព្រះរាជក្រមលេខ នស/រកម/០៦៩៩/០៩ ចុះថ្ងៃទី២៣ ខែមិថុនា ឆ្នាំ១៩៩៩ ដែលប្រកាសឱ្យប្រើច្បាប់ស្តីពីការបង្កើតក្រសួងរៀបចំដែនដី នគរូបនីយកម្ម និងសំណង់
- បានឃើញព្រះរាជក្រមលេខ នស/រកម/០១៩៦/១៣ ចុះថ្ងៃទី២៤ ខែមករា ឆ្នាំ១៩៩៦ ដែលប្រកាសឱ្យប្រើច្បាប់ស្តីពីការបង្កើតក្រសួងកសិកម្ម រុក្ខាប្រមាញ់ និងនេសាទ
- បានឃើញព្រះរាជក្រមលេខ នស/រកម/០៨០១/១៤ ចុះថ្ងៃទី៣០ ខែសីហា ឆ្នាំ២០០១ ដែលប្រកាសឱ្យប្រើច្បាប់ភូមិបាល
- បានឃើញព្រះរាជក្រមលេខ នស/រកម/០៨០២/០១៦ ចុះថ្ងៃទី៣១ ខែសីហា ឆ្នាំ២០០២ ដែលប្រកាសឱ្យប្រើច្បាប់ស្តីពីព្រៃឈើ

- បានឃើញព្រះរាជក្រឹត្យលេខនស/រកត/០៨០៦/៣៣៩ ចុះថ្ងៃទី០៣ ខែសីហា ឆ្នាំ២០០៦ ស្តីពីគោលការណ៍ និងបញ្ញត្តិអន្តរកាលនៃការធ្វើអនុបយោគទ្រព្យសម្បត្តិសាធារណៈរបស់រដ្ឋនិងរបស់នីតិបុគ្គលសាធារណៈ
- បានឃើញអនុក្រឹត្យលេខ៦២ អនក្រ.បក ចុះថ្ងៃទី២០ ខែកក្កដា ឆ្នាំ១៩៩៩ ស្តីពីការរៀបចំ និងការប្រព្រឹត្តទៅរបស់ក្រសួងរៀបចំដែនដី នគរូបនីយកម្ម និងសំណង់
- បានឃើញអនុក្រឹត្យលេខ ១៧ អនក្រ.បក ចុះថ្ងៃទី០៧ ខែមេសា ឆ្នាំ២០០០ ស្តីពីការរៀបចំ និងការប្រព្រឹត្តទៅរបស់ក្រសួងកសិកម្ម រុក្ខាប្រមាញ់ និងនេសាទ
- បានឃើញអនុក្រឹត្យលេខ៨៨ អនក្រ.បក ចុះថ្ងៃទី០១ ខែធ្នូ ឆ្នាំ២០០០ ស្តីពីការបង្កើតក្រុមប្រឹក្សាគោលនយោបាយដីធ្លី
- បានឃើញអនុក្រឹត្យលេខ១១៨ អនក្រ.បក ចុះថ្ងៃទី០៧ ខែតុលា ឆ្នាំ២០០៥ ស្តីពីការគ្រប់គ្រងដីរដ្ឋ
- បានឃើញអនុក្រឹត្យលេខ១៤៦ អនក្រ.បកចុះថ្ងៃទី២៧ខែធ្នូ ឆ្នាំ២០០៥ ស្តីពីសម្បទានដីសេដ្ឋកិច្ច
- បានឃើញសារាចរលេខ ០២ សរ ចុះថ្ងៃទី២៦ ខែកុម្ភៈ ឆ្នាំ២០០៧ ស្តីពីការកាន់កាប់ដីរដ្ឋដោយខុសច្បាប់
- លិខិតលេខ ៦១៧ លេខ៦១៨ និងលេខ៦១៩/១២ លអខ ចុះថ្ងៃទី ០៣ ខែធ្នូ ឆ្នាំ ២០១២ របស់គណៈកម្មាធិការគ្រប់គ្រងដីរដ្ឋខេត្តរតនគិរី
- យោងតាមការចាំបាច់របស់រាជរដ្ឋាភិបាល

សម្រេច

មាត្រា ១..

ត្រូវបានកាត់ផ្ទៃដីសរុបទំហំ ១.៨៥៤,៣២៩៩ ហិកតា ដែលក្នុងនោះផ្ទៃដីទំហំ ៥,០៧៦៦ ហិកតា ពីក្រុមហ៊ុន ហេង ប្រាឌ័រ ដើម្បីធ្វើអនុបយោគជាដីឯកជនរបស់រដ្ឋ និងផ្ទៃដីទំហំ ១.៨៤៩,២៥៣៣ ហិកតា ពីដីសម្បទានសេដ្ឋកិច្ចរបស់ក្រុមហ៊ុន វាសនា អ៊ិនវេសមេន ដើម្បីធ្វើប្រទានកម្មជាកម្មសិទ្ធិជូនប្រជាពលរដ្ឋ និងដីទំហំ ៤១០,២២៩៥ ហិកតា រក្សាទុកសម្រាប់កំណើនប្រជាពលរដ្ឋ និងហេដ្ឋារចនាសម្ព័ន្ធរូបវន្ត ដែលស្ថិតនៅស្រុកបរកែវ និងស្រុកអណ្តូងមាស ក្នុងភូមិ ឃុំ ស្រុក ដូចខាងក្រោម ៖

- ផ្ទៃដីទំហំ ៥៥១,៨៦៧៥ ហិកតា កាត់ចេញពីដីសម្បទានសេដ្ឋកិច្ចរបស់ក្រុមហ៊ុន វាសនា អ៊ិនវេសមេន ដើម្បីធ្វើប្រទានកម្មនូវផ្ទៃដីទំហំ ៤៧៦,១៣៦៨ ហិកតា ជូនជាកម្មសិទ្ធិដល់ប្រជាពលរដ្ឋ និងផ្ទៃដីទំហំ ៧៥,៧៣០៧ ហិកតា រក្សាទុកសម្រាប់កំណើនប្រជាពលរដ្ឋ និងហេដ្ឋារចនាសម្ព័ន្ធរូបវន្ត ដែលស្ថិតនៅភូមិទៀន ឃុំកិះចុងស្រុកបរកែវ តាមប្រព័ន្ធកូអរដោណេ Project UTM Zone 48N Datum WGS 1984 និងមាននិយាមកាដូចកំណត់ក្នុងផែនទីឧបសម្ព័ន្ធ (១) នៃអនុក្រឹត្យនេះ
- ផ្ទៃដីទំហំ ៦៨,៩៣៥០ ហិកតា កាត់ចេញពីដីសម្បទានសេដ្ឋកិច្ចរបស់ក្រុមហ៊ុន វាសនា អ៊ិនវេសមេន ដើម្បីធ្វើប្រទានកម្មនូវផ្ទៃដីទំហំ ៥៣,១៧២៦ ហិកតា ជូនជាកម្មសិទ្ធិដល់

ប្រជាពលរដ្ឋ និងផ្ទៃដីទំហំ ១៥,៧៦២៤ ហិកតា រក្សាទុកសម្រាប់កំណើនប្រជាពលរដ្ឋ និងហេដ្ឋារចនាសម្ព័ន្ធរូបវន្ត ដែលស្ថិតនៅភូមិប៉ាអ ឃុំកិះចុង ស្រុកបរកែវ តាមប្រព័ន្ធកូអរដោណេ Project UTM Zone 48N Datum WGS 1984 និងមាននិយាមកាដូចកំណត់ក្នុងផែនទីឧបសម្ព័ន្ធ (២) នៃអនុក្រឹត្យនេះ

- ផ្ទៃដីទំហំសរុប ១.២៣៣,៥២៧៤ ហិកតា ដែលក្នុងនោះកាត់ចេញពីដីសម្បទានសេដ្ឋកិច្ចរបស់ក្រុមហ៊ុន វាសនា អ៊ិនវេសមេន ទំហំ ១.២២៨,៤៥០៨ ហិកតា និងពីក្រុមហ៊ុន ហេង ប្រាឌ័រ ទំហំ ៥,០៧៦៦ ហិកតា ដើម្បីធ្វើប្រទានកម្មនូវផ្ទៃដីទំហំ ៩១៤,៧៩១០ ហិកតា ជូនជាកម្មសិទ្ធិដល់ប្រជាពលរដ្ឋ ១៩៣ គ្រួសារ និងផ្ទៃដីទំហំ ៣១៨,៧៣៦៤ ហិកតា រក្សាទុកសម្រាប់កំណើនប្រជាពលរដ្ឋ និងហេដ្ឋារចនាសម្ព័ន្ធរូបវន្ត ដែលស្ថិតនៅភូមិម៉ាលិក ឃុំម៉ាលិក ស្រុកអណ្តូងមាស តាមប្រព័ន្ធកូអរដោណេ Project UTM Zone 48N Datum WGS 1984 និងមាននិយាមកាដូចកំណត់ក្នុងផែនទីឧបសម្ព័ន្ធ (៣) នៃអនុក្រឹត្យនេះ។

មាត្រា ២..

ត្រូវបានប្រគល់អាណត្តិកាន់កាប់ និងបែងចែកដីរបស់រដ្ឋដូចមានចែងក្នុងមាត្រា ១ ជូនគណៈកម្មាធិការគ្រប់គ្រងដីរដ្ឋខេត្តរតនគិរី ធ្វើការគ្រប់គ្រង និងប្រទានកម្មជាកម្មសិទ្ធិឯកជនជូនប្រជាពលរដ្ឋ ចំនួន ៣០២ គ្រួសារ ដែលស្ថិតនៅស្រុកបរកែវ និងស្រុកអណ្តូងមាស ក្នុងភូមិ ឃុំស្រុក ដូចខាងក្រោម៖

- ប្រទានកម្មជាកម្មសិទ្ធិជូនប្រជាពលរដ្ឋ ៩២ គ្រួសារ នៅភូមិទៀន ឃុំកិះចុង ស្រុកបរកែវ
- ប្រទានកម្មជាកម្មសិទ្ធិជូនប្រជាពលរដ្ឋ ១៧ គ្រួសារ នៅភូមិប៉ាអ ឃុំកិះចុង ស្រុកបរកែវ
- ប្រទានកម្មជាកម្មសិទ្ធិជូនប្រជាពលរដ្ឋ ១៩៣ គ្រួសារ នៅភូមិម៉ាលិក ឃុំម៉ាលិក ស្រុកអណ្តូងមាស

មាត្រា ៣ ..

ត្រូវបានផ្តល់សិទ្ធិជាកម្មសិទ្ធិលើក្បាលដីសរុប ចំនួន ៥២១ ក្បាលដី ក្នុងនោះផ្តល់សិទ្ធិជាកម្មសិទ្ធិឯកជនជូនប្រជាពលរដ្ឋចំនួន ២៨៦ គ្រួសារ លើ ៥២០ ក្បាលដី និងសិទ្ធិជាកម្មសិទ្ធិសាធារណៈរបស់រដ្ឋ ០១ ក្បាលដី (សាលារៀន) ដែលនៅក្នុងភូមិ ឃុំ ស្រុក ដូចខាងក្រោម ៖

- ផ្តល់សិទ្ធិជាកម្មសិទ្ធិឯកជនលើ ១៣៦ ក្បាលដី ជូនប្រជាពលរដ្ឋចំនួន ៩២ គ្រួសារ នៅភូមិទៀន ឃុំកិះចុង ស្រុកបរកែវ ។
- ផ្តល់សិទ្ធិជាកម្មសិទ្ធិឯកជនលើ ២២ ក្បាលដី ជូនប្រជាពលរដ្ឋចំនួន ១៦ គ្រួសារ នៅភូមិប៉ាអ ឃុំកិះចុង ស្រុកបរកែវ ។
- ផ្តល់សិទ្ធិជាកម្មសិទ្ធិឯកជនលើ ៣៦២ ក្បាលដី ជូនប្រជាពលរដ្ឋចំនួន ១៧៨ គ្រួសារ និងសិទ្ធិជាកម្មសិទ្ធិសាធារណៈរបស់រដ្ឋ ០១ ក្បាលដី (សាលារៀន) នៅភូមិម៉ាលិក ឃុំម៉ាលិក ស្រុកអណ្តូងមាស ។

មាត្រា ៤ ..

ក្នុងពេលដំណើរការវាស់វែង និងបែងចែកជាក់ស្តែង គណៈកម្មាធិការគ្រប់គ្រងដីរដ្ឋខេត្ត រតនគិរី ត្រូវកាត់ចេញនូវចំណែកដីមួយចំនួនសមស្រប ដើម្បីរក្សាទុកសម្រាប់បម្រើផលប្រយោជន៍ សាធារណៈ ទាំងសម្រាប់ការអភិវឌ្ឍហេដ្ឋារចនាសម្ព័ន្ធរូបវន្ត និងសង្គម នៅក្នុងមូលដ្ឋាន។

មាត្រា ៥ ..

បទប្បញ្ញត្តិទាំងឡាយណា ដែលផ្ទុយពីអនុក្រឹត្យនេះត្រូវចាត់ទុកជានិរាករណ៍ ។

មាត្រា ៦..

រដ្ឋមន្ត្រីទទួលបន្ទុកទីស្តីការគណៈរដ្ឋមន្ត្រី រដ្ឋមន្ត្រីក្រសួងមហាផ្ទៃ រដ្ឋមន្ត្រីក្រសួង សេដ្ឋកិច្ចនិងហិរញ្ញវត្ថុ រដ្ឋមន្ត្រីក្រសួងរៀបចំដែនដី នគរូបនីយកម្ម និងសំណង់ រដ្ឋមន្ត្រី ក្រសួងបរិស្ថាន រដ្ឋមន្ត្រីក្រសួងកសិកម្ម រុក្ខាប្រមាញ់ និងនេសាទ រដ្ឋមន្ត្រី រដ្ឋលេខាធិការគ្រប់ គ្រួសារ ស្ថាប័នពាក់ព័ន្ធ និងអភិបាលនៃគណៈអភិបាលខេត្តរតនគិរី ត្រូវអនុវត្តអនុក្រឹត្យនេះចាប់ពី ថ្ងៃចុះហត្ថលេខាតទៅ ។

ធ្វើនៅរាជធានីភ្នំពេញ ថ្ងៃទី ០៤ ខែ ធ្នូ ឆ្នាំ២០១២
នាយករដ្ឋមន្ត្រី

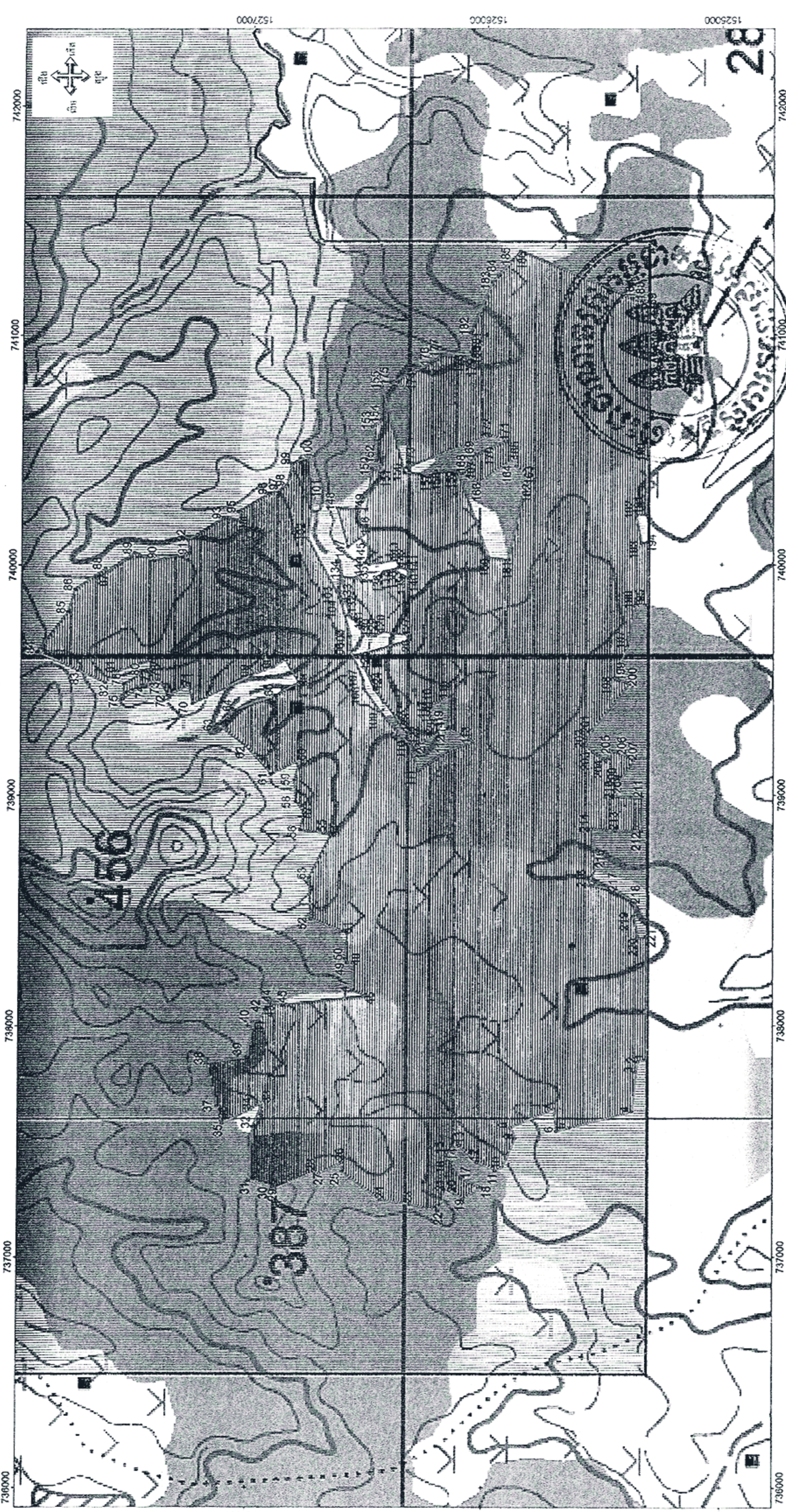


សម្តេចអគ្គមហាសេនាបតីតេជោ ហ៊ុន សែន

- កន្លែងទទួល៖
- ក្រសួងព្រះបរមរាជវាំង
 - អគ្គលេខាធិការដ្ឋានក្រុមប្រឹក្សាធម្មនុញ្ញ
 - អគ្គលេខាធិការដ្ឋានព្រឹទ្ធសភា
 - អគ្គលេខាធិការដ្ឋានរដ្ឋសភា
 - អគ្គលេខាធិការ រាជរដ្ឋាភិបាល
 - អគ្គលេខាធិការដ្ឋានក្រុមប្រឹក្សាអភិវឌ្ឍន៍កម្ពុជា
 - អគ្គលេខាធិការដ្ឋានអាជ្ញាធរជាតិដោះស្រាយវិវាទដីធ្លី
 - ខុទ្ទកាល័យសម្តេចនាយករដ្ឋមន្ត្រី
 - ដូចមាត្រា ៦
 - រាជកិច្ច
 - ឯកសារកាលប្បវត្តិ

រូបភាព ០២

ឧបសម្ព័ន្ធអនុក្រឹត្យស្រោច ទឹក ជ្រលង មុនវង្ស ០២ ទី ២១ ផ្លូវជាតិលេខ ៦៦
 ស្តីពីការកាត់ដីបេស្សាពីក្រុមប្រឹក្សានៃ គោលនិ អនុសាសន៍សម្រាប់ ប្រើប្រាស់ប្រព័ន្ធបង្ហូរទឹក មេគោលនិ



កូដ	ឈ្មោះ	កូដ	ឈ្មោះ	កូដ	ឈ្មោះ	កូដ	ឈ្មោះ	កូដ	ឈ្មោះ	កូដ	ឈ្មោះ	កូដ	ឈ្មោះ	កូដ	ឈ្មោះ	កូដ	ឈ្មោះ	កូដ	ឈ្មោះ
1	...	2	...	3	...	4	...	5	...	6	...	7	...	8	...	9	...	10	...
11	...	12	...	13	...	14	...	15	...	16	...	17	...	18	...	19	...	20	...
21	...	22	...	23	...	24	...	25	...	26	...	27	...	28	...	29	...	30	...
31	...	32	...	33	...	34	...	35	...	36	...	37	...	38	...	39	...	40	...
41	...	42	...	43	...	44	...	45	...	46	...	47	...	48	...	49	...	50	...
51	...	52	...	53	...	54	...	55	...	56	...	57	...	58	...	59	...	60	...
61	...	62	...	63	...	64	...	65	...	66	...	67	...	68	...	69	...	70	...
71	...	72	...	73	...	74	...	75	...	76	...	77	...	78	...	79	...	80	...
81	...	82	...	83	...	84	...	85	...	86	...	87	...	88	...	89	...	90	...
91	...	92	...	93	...	94	...	95	...	96	...	97	...	98	...	99	...	100	...

កំណត់សម្គាល់

- ១ ទំហំប្រមាណស្រោច
- ២ ទីតាំងស្រោចស្រូវប្រើប្រាស់ប្រព័ន្ធបង្ហូរទឹក ទំហំ ៥៥១,៨០៧៥ ហិកតា ដែលប្រើប្រាស់ប្រព័ន្ធបង្ហូរទឹកស្រោចស្រូវប្រើប្រាស់ប្រព័ន្ធបង្ហូរទឹក ពាក់ព័ន្ធ ទំហំប្រមាណស្រោច
- ៣ ទីតាំង ក្រុមប្រឹក្សានៃគោលនិ អនុសាសន៍សម្រាប់ ប្រើប្រាស់ប្រព័ន្ធបង្ហូរទឹក រវាង អនុសាសន៍

១០២២៦

ការវាស់ស្ទង់ និង ប្រតិបត្តិការ ប្រតិបត្តិការ ប្រតិបត្តិការ ប្រតិបត្តិការ

តារាងទិន្នន័យ

Projection UTM, Zone 48N, Datum WGS84

Point ID	Northing(m)	Easting(m)	Point ID	Northing(m)	Easting(m)	Point ID	Northing(m)	Easting(m)
1	1525311.549	737854.292	29	1526877.283	737293.481	57	1526765.788	738923.735
2	1525344.788	737843.271	30	1526889.638	737303.366	58	1526799.258	738973.208
3	1525355.049	737799.947	31	1526991.490	737331.070	59	1526807.578	739066.867
4	1525371.336	737627.955	32	1526976.621	737561.348	60	1526782.683	739150.008
5	1525637.773	737555.732	33	1526928.682	737674.031	61	1526905.811	739091.407
6	1525691.978	737540.228	34	1526983.787	737636.223	62	1527015.871	739213.771
7	1525701.829	737638.201	35	1527106.507	737578.167	63	1527139.377	739305.708
8	1525883.811	737558.231	36	1527111.398	737592.938	64	1527066.824	739371.061
9	1525863.271	737508.840	37	1527130.352	737651.009	65	1526887.380	739436.414
10	1525917.508	737388.481	38	1527175.227	737839.183	66	1526789.904	739489.583
11	1525946.357	737371.402	39	1527000.385	737864.654	67	1526847.504	739587.058
12	1526023.443	737407.983	40	1526977.023	738015.493	68	1526899.356	739555.298
13	1526099.374	737479.760	41	1526956.188	738016.188	69	1526994.464	739519.223
14	1526137.974	737455.796	42	1526922.066	738067.909	70	1527244.227	739397.532
15	1526149.370	737451.043	43	1526918.715	738078.905	71	1527260.254	739476.177
16	1526130.530	737409.189	44	1526905.537	738099.141	72	1527345.815	739433.203
17	1526088.804	737339.758	45	1526845.700	738088.718	73	1527385.111	739501.536
18	1526004.449	737297.887	46	1526491.695	738125.778	74	1527454.518	739476.892
19	1526080.348	737248.073	47	1526554.846	738150.866	75	1527532.814	739417.851
20	1526114.396	737272.997	48	1526551.147	738274.020	76	1527529.723	739482.886
21	1526148.110	737288.352	49	1526575.805	738274.259	77	1527430.850	739545.139
22	1526185.718	737196.556	50	1526583.960	738289.075	78	1527414.110	739552.202
23	1526303.780	737224.787	51	1526575.468	738400.257	79	1527420.126	739582.020
24	1526429.840	737243.592	52	1526731.430	738463.568	80	1527458.832	739571.464
25	1526592.788	737368.040	53	1526741.853	738641.150	81	1527556.664	739537.815
26	1526593.353	737408.140	54	1526649.974	738826.838	82	1527606.959	739487.053
27	1526690.962	737360.448	55	1526679.314	738837.261	83	1527722.548	739540.949
28	1526709.495	737368.850	56	1526779.300	738849.228	84	1527896.599	739622.103

Point ID	Northing(m)	Easting(m)	Point ID	Northing(m)	Easting(m)	Point ID	Northing(m)	Easting(m)
85	1527767.545	739795.414	114	1526155.878	739288.295	143	1526377.185	740018.196
86	1527738.299	739895.277	115	1526145.026	739429.075	144	1526493.222	740000.864
87	1527610.320	739984.072	116	1526212.391	739397.905	145	1526498.915	740027.251
88	1527604.610	739968.021	117	1526233.003	739344.616	146	1526499.525	740141.540
89	1527489.083	740051.637	118	1526219.932	739321.993	147	1526584.011	740076.559
90	1527406.990	740017.823	119	1526194.293	739302.890	148	1526629.607	740248.237
91	1527259.615	740050.749	120	1526197.309	739263.174	149	1526504.946	740241.373
92	1527266.214	740107.339	121	1526284.281	739218.432	150	1526484.493	740417.751
93	1527117.761	740206.942	122	1526307.598	739219.062	151	1526430.520	740401.378
94	1527039.484	740195.362	123	1526325.166	739269.948	152	1526463.400	740451.949
95	1527054.783	740233.536	124	1526467.525	739457.740	153	1526479.662	740600.268
96	1526920.008	740311.779	125	1526536.160	739608.312	154	1526444.011	740628.056
97	1526863.912	740333.925	126	1526321.701	739672.388	155	1526441.937	740776.600
98	1526844.825	740347.621	127	1526317.969	739692.464	156	1526348.294	740401.997
99	1526823.261	740442.766	128	1526433.053	739707.577	157	1526231.691	740387.254
100	1526752.245	740468.482	129	1526463.617	739690.597	158	1526210.918	740407.358
101	1526731.374	740303.733	130	1526495.879	739692.295	159	1526117.769	740404.677
102	1526755.176	740114.827	131	1526531.536	739724.557	160	1525987.094	740032.755
103	1526619.327	739858.514	132	1526577.382	739796.722	161	1525904.668	740020.022
104	1526613.646	739843.005	133	1526593.677	739842.273	162	1525834.491	740348.182
105	1526570.220	739689.193	134	1526608.484	739950.612	163	1525819.561	740356.428
106	1526568.067	739622.614	135	1526484.011	739930.777	164	1525871.831	740428.132
107	1526514.296	739494.142	136	1526431.540	739964.059	165	1525875.852	740464.319
108	1526512.429	739463.095	137	1526411.376	739973.736	166	1526028.675	740354.612
109	1526431.922	739347.927	138	1526386.264	739978.296	167	1526076.969	740385.083
110	1526320.840	739220.583	139	1526352.033	739953.581	168	1526102.392	740396.411
111	1526280.259	739105.318	140	1526318.433	739943.986	169	1526036.886	740479.417
112	1526157.091	739191.787	141	1526309.456	739970.122	170	1525980.002	740508.520
113	1526049.005	739232.005	142	1526368.367	739990.467	171	1525917.647	740538.447


Point ID	Northing(m)	Easting(m)	Point ID	Northing(m)	Easting(m)
172	1525981.352	740562.109	202	1525569.733	739217.780
173	1526337.190	740423.778	203	1525542.184	739188.149
174	1526329.261	740766.044	204	1525486.741	739147.984
175	1526403.591	740795.069	205	1525457.110	739192.431
176	1526231.147	740880.298	206	1525405.306	739174.094
177	1526190.353	740915.098	207	1525367.842	739152.889
178	1526092.717	740906.785	208	1525430.603	739051.902
179	1526058.884	740894.991	209	1525443.938	739019.899
180	1526063.717	740925.732	210	1525443.404	738994.474
181	1526056.177	740957.439	211	1525330.149	738988.607
182	1526065.700	741010.030	212	1525334.772	738843.882
183	1525974.668	741231.404	213	1525443.793	738846.684
184	1525950.139	741261.536	214	1525546.578	738852.472
185	1525891.372	741326.432	215	1525525.272	738701.812
186	1525857.941	741366.402	216	1525557.611	738610.503
187	1525380.905	741162.280	217	1525443.094	738586.915
188	1525334.115	741153.195	218	1525359.661	738533.922
189	1525311.553	741126.905	219	1525366.498	738474.047
190	1525311.552	740462.766	220	1525348.144	738381.835
191	1525319.469	740219.715	221	1525311.550	738386.974
192	1525361.922	740214.830			
193	1525337.986	740095.581			
194	1525311.552	740099.168			
195	1525311.551	739828.297			
196	1525363.347	739822.602			
197	1525394.954	739646.857			
198	1525450.049	739509.927			
199	1525429.794	739498.584			
200	1525386.157	739486.430			
201	1525545.889	739281.788			

រក្សាទុក ថ្ងៃទី ០៧ ខែ ធ្នូ ឆ្នាំ ២០១២
 វាសិមជ្ឈាយ

មន្ត្រីប្រតិបត្តិការបរិយាក្ស សំណង់

 វ៉ាន់ ភិរ័ណ្ណាត

លេខ :

លេខ ៧ និង ៧៧៧

 វ៉ាន់ ហេងដាន

ឧបសគ្គនៃអនុក្រឹត្យលេខ ១៧ ចុះថ្ងៃទី ០៥ ខែ ៤ ឆ្នាំ២០១២
 ស្តីពីការកាត់ដីចេញពីក្រុមហ៊ុន វាសនា អ៊ិនវេសមេន និងក្រុមហ៊ុន ហេង ប្រាជ្ញា
 ស្ថិតនៅតំបន់វិសិដ្ឋ ឃុំវិសិដ្ឋ ស្រុកអណ្តូងចាស់ ខេត្តរតនៈគីរី

១០៧៧៧ III

738000 740000 742000 744000 746000

1538000
1536000
1534000
1532000
1530000
1046000

សេចក្តីផ្តើម
 តារាងកូរដោនេម៉ាទ្រិច

Projection: UTM, Zone 48N, Datum: YG 54M

Point ID	Easting (m)	Northing (m)	Point ID	Easting (m)	Northing (m)
1	738000	1538000	101	742000	1530000
2	738000	1537999	102	742000	1529999
3	738000	1537998	103	742000	1529998
4	738000	1537997	104	742000	1529997
5	738000	1537996	105	742000	1529996
6	738000	1537995	106	742000	1529995
7	738000	1537994	107	742000	1529994
8	738000	1537993	108	742000	1529993
9	738000	1537992	109	742000	1529992
10	738000	1537991	110	742000	1529991
11	738000	1537990	111	742000	1529990
12	738000	1537989	112	742000	1529989
13	738000	1537988	113	742000	1529988
14	738000	1537987	114	742000	1529987
15	738000	1537986	115	742000	1529986
16	738000	1537985	116	742000	1529985
17	738000	1537984	117	742000	1529984
18	738000	1537983	118	742000	1529983
19	738000	1537982	119	742000	1529982
20	738000	1537981	120	742000	1529981
21	738000	1537980	121	742000	1529980
22	738000	1537979	122	742000	1529979
23	738000	1537978	123	742000	1529978
24	738000	1537977	124	742000	1529977
25	738000	1537976	125	742000	1529976
26	738000	1537975	126	742000	1529975
27	738000	1537974	127	742000	1529974
28	738000	1537973	128	742000	1529973
29	738000	1537972	129	742000	1529972
30	738000	1537971	130	742000	1529971
31	738000	1537970	131	742000	1529970
32	738000	1537969	132	742000	1529969
33	738000	1537968	133	742000	1529968
34	738000	1537967	134	742000	1529967
35	738000	1537966	135	742000	1529966
36	738000	1537965	136	742000	1529965
37	738000	1537964	137	742000	1529964
38	738000	1537963	138	742000	1529963
39	738000	1537962	139	742000	1529962
40	738000	1537961	140	742000	1529961
41	738000	1537960	141	742000	1529960
42	738000	1537959	142	742000	1529959
43	738000	1537958	143	742000	1529958
44	738000	1537957	144	742000	1529957
45	738000	1537956	145	742000	1529956
46	738000	1537955	146	742000	1529955
47	738000	1537954	147	742000	1529954
48	738000	1537953	148	742000	1529953
49	738000	1537952	149	742000	1529952
50	738000	1537951	150	742000	1529951
51	738000	1537950	151	742000	1529950
52	738000	1537949	152	742000	1529949
53	738000	1537948	153	742000	1529948
54	738000	1537947	154	742000	1529947
55	738000	1537946	155	742000	1529946
56	738000	1537945	156	742000	1529945
57	738000	1537944	157	742000	1529944
58	738000	1537943	158	742000	1529943
59	738000	1537942	159	742000	1529942
60	738000	1537941	160	742000	1529941
61	738000	1537940	161	742000	1529940
62	738000	1537939	162	742000	1529939
63	738000	1537938	163	742000	1529938
64	738000	1537937	164	742000	1529937
65	738000	1537936	165	742000	1529936
66	738000	1537935	166	742000	1529935
67	738000	1537934	167	742000	1529934
68	738000	1537933	168	742000	1529933
69	738000	1537932	169	742000	1529932
70	738000	1537931	170	742000	1529931
71	738000	1537930	171	742000	1529930
72	738000	1537929	172	742000	1529929
73	738000	1537928	173	742000	1529928
74	738000	1537927	174	742000	1529927
75	738000	1537926	175	742000	1529926
76	738000	1537925	176	742000	1529925
77	738000	1537924	177	742000	1529924
78	738000	1537923	178	742000	1529923
79	738000	1537922	179	742000	1529922
80	738000	1537921	180	742000	1529921
81	738000	1537920	181	742000	1529920
82	738000	1537919	182	742000	1529919
83	738000	1537918	183	742000	1529918
84	738000	1537917	184	742000	1529917
85	738000	1537916	185	742000	1529916
86	738000	1537915	186	742000	1529915
87	738000	1537914	187	742000	1529914
88	738000	1537913	188	742000	1529913
89	738000	1537912	189	742000	1529912
90	738000	1537911	190	742000	1529911
91	738000	1537910	191	742000	1529910
92	738000	1537909	192	742000	1529909
93	738000	1537908	193	742000	1529908
94	738000	1537907	194	742000	1529907
95	738000	1537906	195	742000	1529906
96	738000	1537905	196	742000	1529905
97	738000	1537904	197	742000	1529904
98	738000	1537903	198	742000	1529903
99	738000	1537902	199	742000	1529902
100	738000	1537901	200	742000	1529901



- គំនិតសំគាល់
- ចំណុចបង្ហាញព្រំដី
 - ទីតាំងដីស្តុកទ្រុឌប្រទានកម្ម ភូមិវិសិដ្ឋ ដែលប្រជាពលរដ្ឋកំពុងកាន់កាប់ជាក់ស្តែង ពាក់ព័ន្ធនឹងក្រុមហ៊ុនសម្បទាន វាសនា អ៊ិនវេសមេន ទំហំ ១២២៨.៥៥០ហិកតា និង ក្រុមហ៊ុន ហេងប្រាជ្ញា ទំហំ ៥.០៧៦៦ ហិកតា
 - ទីតាំងដី ក្រុមហ៊ុនសម្បទានសេដ្ឋកិច្ច ហេង ប្រាជ្ញា
 - ទីតាំងដី ក្រុមហ៊ុនសម្បទានសេដ្ឋកិច្ច វាសនា អ៊ិនវេសមេន

738000 740000 742000 744000 746000

គម្រោងប្រតិបត្តិការស្រុកអណ្តូងស្រី ខេត្តកោះកុង

តារាងឧបសគ្គ

ព្រំប្រទល់ស្រុកអណ្តូងស្រី									
Projection UTM, Zone 48N, Datum WGS84									
Point ID	Eastings(m)	Northing(m)	Point ID	Eastings(m)	Northing(m)	Point ID	Eastings(m)	Northing(m)	Point ID
1	744224	1536577	27	743655	1535468	53	743130	1534658	
2	744222	1536473	28	743690	1535284	54	743062	1534552	
3	744320	1536360	29	743558	1535270	55	743278	1534498	
4	744317	1536282	30	743557	1535370	56	743320	1534609	
5	744296	1536208	31	743498	1535338	57	743411	1534583	
6	744242	1536140	32	743476	1535160	58	743392	1534531	
7	744109	1536140	33	743440	1535051	59	743444	1534517	
8	744054	1536185	34	743315	1535102	60	743513	1534561	
9	744029	1536270	35	743165	1534843	61	743661	1534518	
10	743980	1536269	36	743380	1534748	62	743620	1534666	
11	743990	1536504	37	743444	1534806	63	743934	1534763	
12	743920	1536517	38	743553	1534780	64	744147	1534818	
13	743914	1536368	39	743553	1534780	65	744121	1534926	
14	743863	1536056	40	743548	1534739	66	743911	1534901	
15	743930	1535881	41	743490	1534752	67	743834	1535084	
16	743920	1535821	42	743447	1534666	68	743728	1535059	
17	744040	1535813	43	743275	1534717	69	743713	1535194	
18	744074	1535746	44	743232	1534624	70	743816	1535225	
19	743927	1535650	45	743148	1534646	71	743839	1535165	
20	743979	1535350	46	743193	1534751	72	744092	1535188	
21	743830	1535338	47	742936	1534819	73	744166	1535076	
22	743750	1535503	48	742833	1534524	74	744419	1534684	
23	743738	1535697	49	742892	1534488	75	744534	1534426	
24	743370	1535584	50	742842	1534396	76	744384	1534271	
25	743354	1535475	51	742917	1534367	77	744186	1534210	
26	743508	1535446	52	743049	1534671	78	744122	1534303	

2020/07/11

Point ID	Easting(m)	Northing(m)	Point ID	Easting(m)	Northing(m)	Point ID	Easting(m)	Northing(m)
79	744098	1534399	111	744822	1533592	143	745912	1532636
80	744029	1534358	112	745103	1533718	144	745875	1532542
81	744111	1534246	113	745101	1533898	145	745914	1532345
82	743851	1534028	114	745128	1533936	146	746047	1532421
83	744111	1534058	115	745374	1533928	147	746058	1529428
84	744103	1534151	116	745380	1533776	148	745990	1529416
85	744155	1534159	117	745161	1533741	149	745858	1529608
86	744220	1534124	118	745217	1533601	150	746032	1529691
87	744747	1534340	119	745370	1533484	151	746029	1530036
88	744681	1534511	120	745446	1533287	152	745624	1530016
89	744772	1534597	121	745519	1533274	153	745219	1529865
90	744605	1534656	122	745691	1533284	154	745219	1529763
91	744478	1534717	123	745829	1533415	155	745078	1529668
92	744515	1534750	124	745775	1533498	156	745067	1529717
93	744732	1534685	125	745971	1533583	157	745141	1529774
94	745000	1534473	126	746047	1533588	158	745166	1529909
95	745431	1534573	127	746047	1533409	159	745093	1529960
96	745518	1534747	128	745853	1533384	160	744840	1529989
97	745914	1534910	129	745721	1533237	161	744850	1530112
98	746045	1534901	130	745606	1533226	162	744940	1530132
99	746044	1534051	131	745695	1533106	163	744958	1530083
100	745860	1534046	132	745668	1533022	164	745814	1530601
101	745668	1534399	133	745391	1532857	165	745740	1530680
102	745445	1534510	134	745409	1532711	166	745316	1530430
103	745096	1534453	135	745779	1532686	167	744999	1530400
104	745274	1534100	136	745863	1532815	168	745163	1530828
105	745235	1533981	137	745719	1533056	169	745085	1530947
106	745100	1534012	138	745754	1533142	170	745104	1531367
107	745140	1534170	139	745900	1533092	171	745050	1531492
108	744659	1534104	140	745977	1533202	172	745007	1531268
109	744766	1533926	141	746048	1533168	173	745031	1531063
110	744675	1533871	142	746047	1532599	174	745061	1531021

2020/07 III

Point ID	Eastings(m)	Northing(m)	Point ID	Eastings(m)	Northing(m)	Point ID	Eastings(m)	Northing(m)
175	744996	1530942	207	744320	1530409	239	744232	1532639
176	744823	1531073	208	744397	1530394	240	744126	1532550
177	744543	1531095	209	744409	1530477	241	743955	1532476
178	744604	1530861	210	743987	1531031	242	743955	1532610
179	744564	1530826	211	743885	1530978	243	744052	1532638
180	744649	1530746	212	743796	1531128	244	744038	1532719
181	744739	1530776	213	743911	1531191	245	743878	1532793
182	744749	1530850	214	743950	1531318	246	743578	1532883
183	744846	1530911	215	744033	1531371	247	743763	1532708
184	744901	1530886	216	744099	1531320	248	743912	1532531
185	744894	1530801	217	744124	1531397	249	743921	1532422
186	744765	1530792	218	744008	1531446	250	744045	1532303
187	744751	1530746	219	743906	1531557	251	744105	1532205
188	744950	1530744	220	744286	1531738	252	744146	1532077
189	744915	1530609	221	744311	1531659	253	744035	1532022
190	744800	1530614	222	744367	1531665	254	743882	1531863
191	744772	1530570	223	744375	1531775	255	744113	1531972
192	744686	1530587	224	744524	1531778	256	744225	1531734
193	744667	1530541	225	744617	1531907	257	744106	1531675
194	744540	1530533	226	744799	1532065	258	744015	1531813
195	744598	1530472	227	744592	1532252	259	743915	1531738
196	744581	1530294	228	744508	1532181	260	743792	1531850
197	744709	1530462	229	744434	1532228	261	743666	1531784
198	744822	1530460	230	744353	1532176	262	743685	1531738
199	744880	1530345	231	744321	1532250	263	743611	1531653
200	744833	1530182	232	744186	1532197	264	743682	1531393
201	744697	1530212	233	744158	1532239	265	743609	1531326
202	744453	1530000	234	744225	1532279	266	743420	1531340
203	744387	1529878	235	744160	1532363	267	743150	1531442
204	744281	1529874	236	744098	1532327	268	743071	1531602
205	744293	1530003	237	744031	1532427	269	743244	1531672
206	744183	1530372	238	744281	1532593	270	743355	1531602

2020/01/03
III

Point ID	Eastings(m)	Northing(m)	Point ID	Eastings(m)	Northing(m)	Point ID	Eastings(m)	Northing(m)
271	743294	1531459	303	743347	1532321	335	742605	1533156
272	743394	1531478	304	743492	1532344	336	742610	1533292
273	743412	1531526	305	743547	1532118	337	742723	1533259
274	743477	1531533	306	743642	1532118	338	742742	1533334
275	743496	1531395	307	743647	1532178	339	742677	1533377
276	743620	1531473	308	743770	1532173	340	742630	1533580
277	743596	1531643	309	743652	1532495	341	742769	1533690
278	743226	1531829	310	743416	1532442	342	742737	1533728
279	743020	1531655	311	743380	1532606	343	742457	1533728
280	742918	1531737	312	743529	1532613	344	742452	1534217
281	742885	1531898	313	743459	1532757	345	741854	1534039
282	742957	1531924	314	743206	1532675	346	741760	1534140
283	743079	1531777	315	742965	1532880	347	741947	1534254
284	743180	1531869	316	742831	1532890	348	741993	1534256
285	743075	1532071	317	742630	1532822	349	742024	1534160
286	742805	1532057	318	742627	1532686	350	742540	1534262
287	742786	1532162	319	742448	1532720	351	742540	1534306
288	742867	1532179	320	742448	1532891	352	742329	1534342
289	742866	1532301	321	742791	1532952	353	742323	1534471
290	742750	1532362	322	742851	1533147	354	742068	1534515
291	742452	1532367	323	742935	1533150	355	742185	1534686
292	742452	1532613	324	742926	1533005	356	742377	1534663
293	742639	1532626	325	742972	1533010	357	742774	1534490
294	742711	1532560	326	742999	1532941	358	742807	1534556
295	742803	1532787	327	743279	1532942	359	742628	1534619
296	742898	1532806	328	743247	1533177	360	742751	1534889
297	742970	1532698	329	743060	1533180	361	742613	1534870
298	742846	1532554	330	743048	1533463	362	742567	1535037
299	742905	1532475	331	742918	1533430	363	742765	1535008
300	743220	1532623	332	742868	1533330	364	742815	1535283
301	743242	1532537	333	742888	1533254	365	742962	1535312
302	743331	1532495	334	742731	1533223	366	742970	1535008

2023 06

Point ID	Eastings(m)	Northing(m)
367	743053	1534991
368	743087	1535102
369	743250	1535031
370	743301	1535160
371	743193	1535139
372	743154	1535231
373	743221	1535417
374	742893	1535475
375	742931	1535628
376	743189	1535609
377	743436	1535636
378	743486	1535751
379	743617	1535751
380	743607	1535843
381	743734	1536190
382	743736	1536379
383	743657	1536398
384	743661	1536185
385	743578	1536202
386	743555	1536108
387	743283	1536058
388	743256	1536154
389	743166	1536162
390	743131	1536296
391	743398	1536500
392	743538	1536473
393	743594	1536565
394	743715	1536518
395	743823	1536670
396	743950	1536751
397	743998	1536896
398	744190	1536789
399	744134	1536667
400	744133	1536583

រាជធានីភ្នំពេញ ថ្ងៃទី ០៣ ខែ ០៦ ឆ្នាំ ២០១២
វាស់វែងដោយ

មន្ទីររៀបចំផែនទី និង ប្រកាសនីយកម្ម សំណង់
និង ស៊ីណាតិ



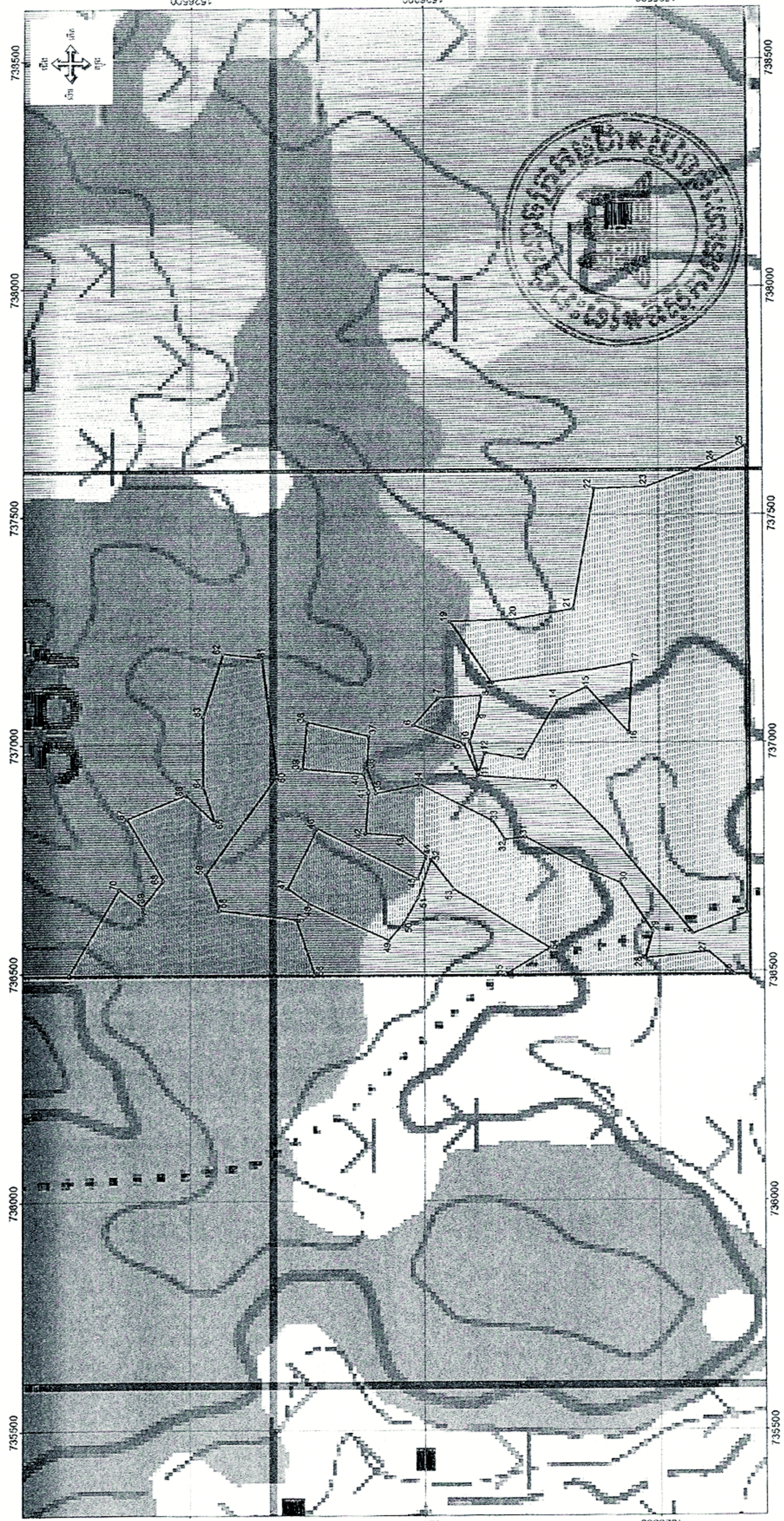
លេខ :

ប្រធានប្រតិភូ និង ឯកភាព ៧
អគ្គនាយកដ្ឋាន
ប្រតិបត្តិការ



ឧបសម្ព័ន្ធអនុក្រឹត្យលេខ ២២ លេខ ប្រ.ប្រ.ជំ ០៩ ខែ ធ្នូ ឆ្នាំ២០១២

ស្តីពីការកាត់ដីចេញពីក្រុមហ៊ុន វាសនា ភីនសេយ័ន ភាសនា ភីនសេយ័ន ភាសនា ភីនសេយ័ន ខេត្តស្រះកែវ



កំណត់សំគាល់

Projection UTM, Zone 48N, Datum WGS1984

PointID	North(ing)	East(ing)	PointID	North(ing)	East(ing)
1	1525311.548	736527.085	16	1525564.708	737020.981
2	1525427.213	736581.603	17	1525558.835	737175.134
3	1525717.236	736915.908	18	1525855.946	737135.789
4	1525885.681	736928.604	19	1525944.270	737665.335
5	1525915.322	736998.204	20	1526003.977	737710.014
6	1526003.689	737093.105	21	1526682.297	737292.844
7	1526070.118	737098.754	22	1526637.659	737555.764
8	1526071.812	737104.627	23	1526525.957	737042.279
9	1526085.663	737057.522	24	1526564.990	736994.782
10	1526003.692	737003.438	25	1526311.349	736933.292
11	1526044.023	736933.820	26	1526126.674	736992.275
12	1525870.707	736978.688	27	1525994.867	736942.556
13	1525786.716	736964.873	28	1525806.619	736828.267
14	1525786.716	736964.873	29	1525806.619	736828.267
15	1525786.716	736964.873	30	1525806.619	736828.267
16	1525786.716	736964.873	31	1525782.639	736954.426
17	1525786.716	736964.873	32	1525266.127	736788.990
18	1525786.716	736964.873	33	1525853.307	736828.855
19	1525786.716	736964.873	34	1526003.141	736903.583
20	1525786.716	736964.873	35	1526105.538	736890.200
21	1525786.716	736964.873	36	1526123.689	736946.697
22	1525786.716	736964.873	37	1526119.858	737015.640
23	1525786.716	736964.873	38	1526252.957	737042.279
24	1525786.716	736964.873	39	1526311.349	736933.292
25	1525786.716	736964.873	40	1526126.674	736992.275
26	1525786.716	736964.873	41	1526126.674	736992.275
27	1525786.716	736964.873	42	1526126.674	736992.275
28	1525786.716	736964.873	43	1526056.651	736796.852
29	1525786.716	736964.873	44	1526056.651	736796.852
30	1525786.716	736964.873	45	1526056.651	736796.852
31	1525786.716	736964.873	46	1526203.033	736813.599
32	1525786.716	736964.873	47	1526294.131	736838.373
33	1525786.716	736964.873	48	1526318.109	736848.992
34	1525786.716	736964.873	49	1526076.769	736891.426
35	1525786.716	736964.873	50	1526044.212	736896.770
36	1525786.716	736964.873	51	1526013.571	736821.202
37	1525786.716	736964.873	52	1525985.902	736745.614
38	1525786.716	736964.873	53	1525936.660	736680.169
39	1525786.716	736964.873	54	1525731.681	736551.104
40	1525786.716	736964.873	55	1525806.099	736593.390
41	1525786.716	736964.873	56	1526236.925	736993.861
42	1525786.716	736964.873	57	1526236.925	736993.861
43	1525786.716	736964.873	58	1526236.925	736993.861
44	1525786.716	736964.873	59	1526236.925	736993.861
45	1525786.716	736964.873	60	1526236.925	736993.861
46	1525786.716	736964.873	61	1526236.925	736993.861
47	1525786.716	736964.873	62	1526431.783	737000.283
48	1525786.716	736964.873	63	1526473.763	736905.634
49	1525786.716	736964.873	64	1526473.763	736905.634
50	1525786.716	736964.873	65	1526473.763	736905.634
51	1525786.716	736964.873	66	1526511.199	736821.202
52	1525786.716	736964.873	67	1526556.714	736700.517
53	1525786.716	736964.873	68	1526556.714	736700.517
54	1525786.716	736964.873	69	1526600.711	736641.568
55	1525786.716	736964.873	70	1526600.711	736641.568
56	1525786.716	736964.873	71	1526600.711	736641.568

ផ្តល់ការព្រួយបារម្ភ
 ដីកាដីស្រែស្រុកប្រទានព្រៃ ភូមិប្រាសាទ ឃុំប្រាសាទ ឃ្លាំង ខ្នងស្រះកែវ ខេត្តស្រះកែវ
 ដែលប្រទានសម្រាប់ក្រុមហ៊ុន វាសនា ភីនសេយ័ន ភាសនា ភីនសេយ័ន ភាសនា ភីនសេយ័ន
 ដីកាដី ក្រុមហ៊ុន វាសនា ភីនសេយ័ន ភាសនា ភីនសេយ័ន ភាសនា ភីនសេយ័ន



១០៧៩៦ II

ការវាស់វែងដោយប្រើប្រាស់ប្រព័ន្ធគ្រប់គ្រងចំណុច ប្រព័ន្ធគ្រប់គ្រងចំណុច ខេត្តកណ្តាល

តារាងលិខិតបញ្ជី

Projection UTM, Zone 48N, Datum WGS84

Point ID	Northing(m)	Eastings(m)	Point ID	Northing(m)	Eastings(m)
1	1525311.548	736627.085	36	1526123.689	736946.697
2	1525427.213	736581.403	37	1526119.858	737015.640
3	1525717.236	736915.908	38	1526252.957	737047.239
4	1525885.683	736928.604	39	1526263.490	736944.782
5	1525915.322	736998.204	40	1526131.349	736933.292
6	1526023.489	737039.203	41	1526119.674	736892.275
7	1525970.118	737098.754	42	1526126.922	736803.486
8	1525877.812	737104.627	43	1526045.651	736796.852
9	1525885.663	737057.522	44	1525996.335	736752.316
10	1525903.109	737003.438	45	1526014.529	736703.482
11	1525884.123	736933.820	46	1526230.933	736813.599
12	1525870.709	736978.688	47	1526294.131	736683.373
13	1525786.716	736964.873	48	1526248.169	736648.902
14	1525715.062	737092.909	49	1526076.769	736569.426
15	1525653.981	737121.100	50	1526044.212	736606.770
16	1525564.708	737020.081	51	1526013.571	736662.308
17	1525558.835	737175.134	52	1525985.802	736745.614
18	1525856.946	737133.789	53	1525936.660	736680.269
19	1525944.270	737266.335	54	1525731.681	736551.104
20	1525803.927	737271.014	55	1525826.039	736493.390
21	1525682.297	737292.844	56	1526236.925	736493.851
22	1525637.659	737555.764	57	1526276.102	736615.110
23	1525526.360	737559.496	58	1526438.985	736635.113
24	1525374.577	737617.057	59	1526467.561	736715.126
25	1525311.549	737649.130	60	1526317.658	736928.146
26	1525338.972	736492.844	61	1526350.249	737187.632
27	1525394.867	736542.556	62	1526431.785	737197.872



Point ID	Northing(m)	Easting(m)	Point ID	Northing(m)	Easting(m)
28	1525530.619	736528.267	63	1526473.763	737060.253
29	1525514.460	736586.045	64	1526473.763	736905.624
30	1525583.317	736692.954	65	1526449.348	736827.496
31	1525782.639	736794.426	66	1526511.199	736887.720
32	1525826.127	736788.990	67	1526634.903	736835.634
33	1525853.307	736828.855	68	1526556.774	736700.537
34	1526009.141	736908.583	69	1526600.721	736643.568
35	1526104.538	736890.203	70	1526650.917	736682.291
			71	1526758.800	736494.437

រាជធានី, ថ្ងៃទី ០៣ ខែ ធ្នូ ឆ្នាំ ២០១២

រាសីអង្គការ

លេខ :សសមគ

បានឃើញ និងអនុញ្ញាត ។



ប្រធានអង្គការ



និង តំណាង