



ព្រះរាជាណាចក្រកម្ពុជា
ជាតិ សាសនា ព្រះមហាក្សត្រ

រាជរដ្ឋាភិបាលកម្ពុជា

លេខ: ២០៤ រកត/១៩-២៥

អនុក្រឹត្យ
ស្តីពី

ការកាត់នូវផ្ទៃដីសរុបទំហំ 792.8295 ហិកតា ចេញពីដីគម្របព្រៃឈើឆ្នាំ ២០០២ ដែល
ក្នុងនោះត្រូវបានធ្វើអនុបយោគជាដីកសិកម្មរបស់រដ្ឋ នូវផ្ទៃដីទំហំ 741.8134 ហិកតា ដើម្បី
ធ្វើប្រទានកម្មសិទ្ធិជូនប្រជាពលរដ្ឋ ដែលបានកាន់កាប់ ធ្វើប្រាស និងដាំដុះជាក់
ស្តែងចំនួន 374 គ្រួសារ និងអក្សរកសិសាធារណៈរបស់រដ្ឋ ទំហំ 51.0161 ហិកតា
នៅ ភូមិ ត្រពាំងថ្ម ភូមិត្រពាំងគីរ ឃុំល្បើក នៅភូមិត្រពាំងក្តី ឃុំតាកែន និង
នៅភូមិព្រៃពាយ ឃុំ ត្រពាំងត្បាង ស្រុក ឈូក ខេត្តកំពត

រាជរដ្ឋាភិបាល

- បានឃើញរដ្ឋធម្មនុញ្ញនៃព្រះរាជាណាចក្រកម្ពុជា
- បានឃើញព្រះរាជក្រឹត្យលេខ នស/រកត/០៩០៨/១០៥៥ ចុះថ្ងៃទី២៥ ខែកញ្ញា ឆ្នាំ២០០៨ ស្តីពី ការតែងតាំងរាជរដ្ឋាភិបាលនៃព្រះរាជាណាចក្រកម្ពុជា
- បានឃើញព្រះរាជក្រមលេខ០២២នសចុះថ្ងៃទី២០ ខែកក្កដា ឆ្នាំ១៩៩៤ ស្តីពីការរៀបចំនិងការប្រព្រឹត្ត ទៅនៃគណៈរដ្ឋមន្ត្រី
- បានឃើញព្រះរាជក្រមលេខ នស/រកម/០៦៩៩/០៩ ចុះថ្ងៃទី២៣ ខែមិថុនា ឆ្នាំ១៩៩៩ ដែល ប្រកាសឱ្យប្រើច្បាប់ស្តីពីការបង្កើតក្រសួងរៀបចំដែនដី នគរូបនីយកម្ម និងសំណង់
- បានឃើញព្រះរាជក្រមលេខ នស/រកម/០១៩៦/១៣ ចុះថ្ងៃទី២៤ ខែមករា ឆ្នាំ១៩៩៦ ដែល ប្រកាសឱ្យប្រើច្បាប់ស្តីពីការបង្កើតក្រសួងកសិកម្ម រុក្ខាប្រមាញ់ និងនេសាទ
- បានឃើញព្រះរាជក្រមលេខ នស/រកម/០៨០១/១៤ ចុះថ្ងៃទី៣០ ខែសីហា ឆ្នាំ២០០១ ដែលប្រកាសឱ្យប្រើច្បាប់ភូមិបាល
- បានឃើញព្រះរាជក្រមលេខ នស/រកម/០៨០២/០១៦ ចុះថ្ងៃទី៣១ ខែសីហា ឆ្នាំ២០០២ ដែល ប្រកាសឱ្យប្រើច្បាប់ស្តីពីព្រៃឈើ
- បានឃើញព្រះរាជក្រឹត្យលេខនស/រកត/០៨០៦/៣៣៩ ចុះថ្ងៃទី០៣ ខែសីហា ឆ្នាំ២០០៦ ស្តីពី គោលការណ៍ និងបញ្ញត្តិអន្តរកាលនៃការធ្វើអនុបយោគទ្រព្យសម្បត្តិសាធារណៈរបស់រដ្ឋ និង របស់នីតិបុគ្គលសាធារណៈ
- បានឃើញអនុក្រឹត្យលេខ៦២ អនក្រ.បក ចុះថ្ងៃទី២០ ខែកក្កដា ឆ្នាំ១៩៩៩ ស្តីពីការរៀបចំ និង ការប្រព្រឹត្តទៅរបស់ក្រសួងរៀបចំដែនដី នគរូបនីយកម្ម និងសំណង់
- បានឃើញអនុក្រឹត្យលេខ១៧ អនក្រ.បក ចុះថ្ងៃទី០៧ ខែមេសា ឆ្នាំ២០០០ ស្តីពីការរៀបចំ និង ការប្រព្រឹត្តទៅរបស់ក្រសួងកសិកម្ម រុក្ខាប្រមាញ់ និងនេសាទ

- បានឃើញអនុក្រឹត្យលេខ៨៨ អនក្រ.បក ចុះថ្ងៃទី០១ ខែធ្នូ ឆ្នាំ២០០០ ស្តីពីការបង្កើតក្រុមប្រឹក្សាគោលនយោបាយដីធ្លី
- បានឃើញអនុក្រឹត្យលេខ១១៨ អនក្រ.បក ចុះថ្ងៃទី០៧ ខែតុលា ឆ្នាំ២០០៥ ស្តីពីការគ្រប់គ្រងដីរដ្ឋ
- បានឃើញអនុក្រឹត្យលេខ១៤៦ អនក្រ.បក ចុះថ្ងៃទី២៧ ខែធ្នូ ឆ្នាំ២០០៥ ស្តីពីសម្បទានដី សេដ្ឋកិច្ច
- បានឃើញអនុក្រឹត្យលេខ ១២៩ អនក្រ.បក ចុះថ្ងៃទី២៧ ខែវិច្ឆិកា ឆ្នាំ២០០៦ ស្តីពីវិធាននិង នីតិ វិធីនៃការធ្វើអនុបយោគទ្រព្យសម្បត្តិសាធារណៈ និងរបស់នីតិបុគ្គលសាធារណៈ
- បានឃើញសារាចរលេខ០២ ស.ចុះថ្ងៃទី២៦ ខែកុម្ភៈ ឆ្នាំ២០០៧ ស្តីពីការកាន់កាប់ដីរដ្ឋដោយខុសច្បាប់
- សំណើលេខ ១៩១ ល.ស ,លេខ ១៩៤,លេខ ១៩៥ ល.ស និងលេខ១៩២ល.ស ចុះថ្ងៃទី ០៤ ខែតុលា ឆ្នាំ ២០០២ របស់គណៈកម្មាធិការគ្រប់គ្រងដីរដ្ឋខេត្តកំពត
- យោងតាមការចាំបាច់របស់រាជរដ្ឋាភិបាល

សម្រេច

មាត្រា ១..

ត្រូវបានកាត់ចេញពីដីគម្របព្រៃឈើឆ្នាំ២០០២ នូវផ្ទៃដីទំហំសរុប 796.8292 ហិកតា (ប្រាំពីររយកៅសិបប្រាំមួយ ហិកតា និងប្រាំបីពាន់ពីររយកៅសិបប្រាំសង់ទីអា) ដែលក្នុងនោះផ្ទៃដីទំហំ 741.8134 ហិកតា (ប្រាំពីររយសែសិបមួយហិកតា និងប្រាំបីពាន់មួយរយសាមសិបបួនសង់ទីអា) និងធ្វើអនុបយោគជាដីឯកជនរបស់រដ្ឋ សម្រាប់ធ្វើប្រទានកម្មជាកម្មសិទ្ធិជូនប្រជាពលរដ្ឋចំនួន 374គ្រួសារ និងរក្សាទុកជាដីសាធារណៈរបស់រដ្ឋ ទំហំ 51.0161 ហិកតា (ហាសិបមួយហិកតា និងមួយរយ ហុកសិប មួយសង់ទីអា) នៅស្រុកឈូក ខេត្តកំពត ដែលស្ថិតក្នុងក្នុងភូមិ ឃុំ ដូចខាងក្រោម៖

- ផ្ទៃដីទំហំ 77.3056 ហិកតា សម្រាប់ប្រទានកម្មជាកម្មសិទ្ធិជូនប្រជាពលរដ្ឋ នូវផ្ទៃដី 75.2058 ហិកតា និងរក្សាទុកជាដីសាធារណៈរបស់រដ្ឋទំហំ 2.0998 ហិកតា នៅភូមិត្រពាំងថ្ម ឃុំល្បើក តាមប្រព័ន្ធកូអរដោណេ Project UTM Zone 48N Datum wgs 1984 និងមាននិយាមកាដូចកំណត់ក្នុងផែនទីឧបសម្ព័ន្ធ០១នៃអនុក្រឹត្យនេះ។
- ផ្ទៃដីទំហំ 309.0285 ហិកតា សម្រាប់ប្រទានកម្មជាកម្មសិទ្ធិជូនប្រជាពលរដ្ឋ នូវផ្ទៃដី 303.2282 ហិកតា និងរក្សាទុកជាដីសាធារណៈរបស់រដ្ឋទំហំ 5.8003 ហិកតា នៅភូមិត្រពាំងគគីរ ឃុំល្បើក តាមប្រព័ន្ធកូអរដោណេ Project UTM Zone 48N Datum wgs 1984 និងមាននិយាមកាដូចកំណត់ក្នុងផែនទីឧបសម្ព័ន្ធ០២នៃអនុក្រឹត្យនេះ។
- ផ្ទៃដីទំហំ 264.8388 ហិកតា សម្រាប់ប្រទានកម្មជាកម្មសិទ្ធិជូនប្រជាពលរដ្ឋ នូវផ្ទៃដី 255.2782 ហិកតា និងរក្សាទុកជាដីសាធារណៈរបស់រដ្ឋទំហំ 9.5606 ហិកតា នៅភូមិត្រពាំងក្តី ឃុំតាកែន តាមប្រព័ន្ធកូអរដោណេ Project UTM Zone 48N Datum wgs 1984 និងមាននិយាមកាដូចកំណត់ក្នុងផែនទីឧបសម្ព័ន្ធ០៣នៃអនុក្រឹត្យនេះ។
- ផ្ទៃដីទំហំ 141.6566 ហិកតា សម្រាប់ប្រទានកម្មជាកម្មសិទ្ធិជូនប្រជាពលរដ្ឋ នូវផ្ទៃដី 108.1012 ហិកតា និងរក្សាទុកជាដីសាធារណៈរបស់រដ្ឋ ទំហំ 33.5554 ហិកតា នៅភូមិព្រៃពាយ ឃុំត្រពាំងភ្នាំង តាមប្រព័ន្ធកូអរដោណេ Project UTM Zone 48N Datum wgs 1984 និងមាននិយាមកាដូចកំណត់ក្នុងផែនទីឧបសម្ព័ន្ធ០៤នៃអនុក្រឹត្យនេះ។

មាត្រា ២..

ត្រូវបានប្រគល់អាណត្តិកាន់កាប់ និងបែងចែកដីឯកជនរបស់រដ្ឋ ដូចមានចែងក្នុងមាត្រា១ ជូនគណៈកម្មាធិការ គ្រប់គ្រងដីរដ្ឋខេត្តកំពត ដើម្បីធ្វើការគ្រប់គ្រង និងប្រទានកម្មជាកម្មសិទ្ធិជូនប្រជាពលរដ្ឋ ដែលបានកាន់កាប់ ប្រើប្រាស់ និងដាំដុះជាក់ស្តែងនៅស្រុកឈូកខេត្តកំពតដែលស្ថិតក្នុងភូមិ ឃុំដូចខាងក្រោម។

- សម្រាប់ប្រទានកម្មជាកម្មសិទ្ធិជូនប្រជាពលរដ្ឋចំនួន 42 គ្រួសារ នៅភូមិត្រពាំងថ្ម ឃុំល្បើក
- សម្រាប់ប្រទានកម្មជាកម្មសិទ្ធិជូនប្រជាពលរដ្ឋចំនួន 154 គ្រួសារ នៅភូមិត្រពាំងគគីរ ឃុំល្បើក
- សម្រាប់ប្រទានកម្មជាកម្មសិទ្ធិជូនប្រជាពលរដ្ឋចំនួន 135 គ្រួសារ នៅភូមិត្រពាំងក្តី ឃុំតាកែន
- សម្រាប់ប្រទានកម្មជាកម្មសិទ្ធិជូនប្រជាពលរដ្ឋចំនួន 43 គ្រួសារ នៅភូមិព្រៃពាយឃុំត្រពាំងត្នាំង

មាត្រា ៣ ..

ក្នុងពេលដំណើរការវាស់វែង និងបែងចែកជាក់ស្តែង គណៈកម្មាធិការគ្រប់គ្រងដីរដ្ឋខេត្តកំពត ត្រូវកាត់ចេញនូវចំណែកដីមួយចំនួនសមស្របដើម្បីរក្សាទុកសម្រាប់បម្រើផលប្រយោជន៍សាធារណៈ ទាំងសម្រាប់ការអភិវឌ្ឍហេដ្ឋារចនាសម្ព័ន្ធរូបវន្ត និងសង្គម នៅក្នុងមូលដ្ឋាន។

មាត្រា ៤ ..

បទប្បញ្ញត្តិទាំងឡាយណា ដែលផ្ទុយពីអនុក្រឹត្យនេះត្រូវចាត់ទុកជានិរាករណ៍ ។

មាត្រា ៥..

រដ្ឋមន្ត្រីទទួលបន្ទុកទីស្តីការគណៈរដ្ឋមន្ត្រី រដ្ឋមន្ត្រីក្រសួងមហាផ្ទៃ រដ្ឋមន្ត្រីក្រសួងសេដ្ឋកិច្ច និងហិរញ្ញវត្ថុ រដ្ឋមន្ត្រីក្រសួងរៀបចំដែនដី នគរូបនីយកម្ម និងសំណង់ រដ្ឋមន្ត្រីក្រសួងបរិស្ថាន រដ្ឋមន្ត្រីក្រសួងកសិកម្ម រុក្ខាប្រមាញ់ និងនេសាទ រដ្ឋមន្ត្រី រដ្ឋលេខាធិការគ្រប់គ្រងស្ថាប័នពាក់ព័ន្ធ និងអភិបាលនៃគណៈអភិបាលខេត្តកំពត ត្រូវអនុវត្តអនុក្រឹត្យនេះចាប់ពីថ្ងៃចុះហត្ថលេខាតទៅ។

ធ្វើនៅរាជធានីភ្នំពេញ ថ្ងៃទី ០៧ ខែ វិច្ឆិកា ឆ្នាំ២០១២



សម្តេចអគ្គមហាសេនាបតីតេជោ ហ៊ុន សែន

- កន្លែងទទួល៖
- ក្រសួងព្រះបរមរាជវាំង
 - អគ្គលេខាធិការដ្ឋានក្រុមប្រឹក្សាធម្មនុញ្ញ
 - អគ្គលេខាធិការដ្ឋានព្រឹទ្ធសភា
 - អគ្គលេខាធិការដ្ឋានរដ្ឋសភា
 - អគ្គលេខាធិការ រាជរដ្ឋាភិបាល
 - អគ្គលេខាធិការដ្ឋានក្រុមប្រឹក្សាអភិវឌ្ឍន៍កម្ពុជា
 - អគ្គលេខាធិការដ្ឋានអំប៊ុចរដ្ឋាភិបាលស្រុកវិទ្យាស្ថាន
 - ខុទ្ទកាល័យសម្តេចនាយករដ្ឋមន្ត្រី
 - ដូចមាត្រា ៥
 - រាជកិច្ច
 - ឯកសារកាលប្បវត្តិ

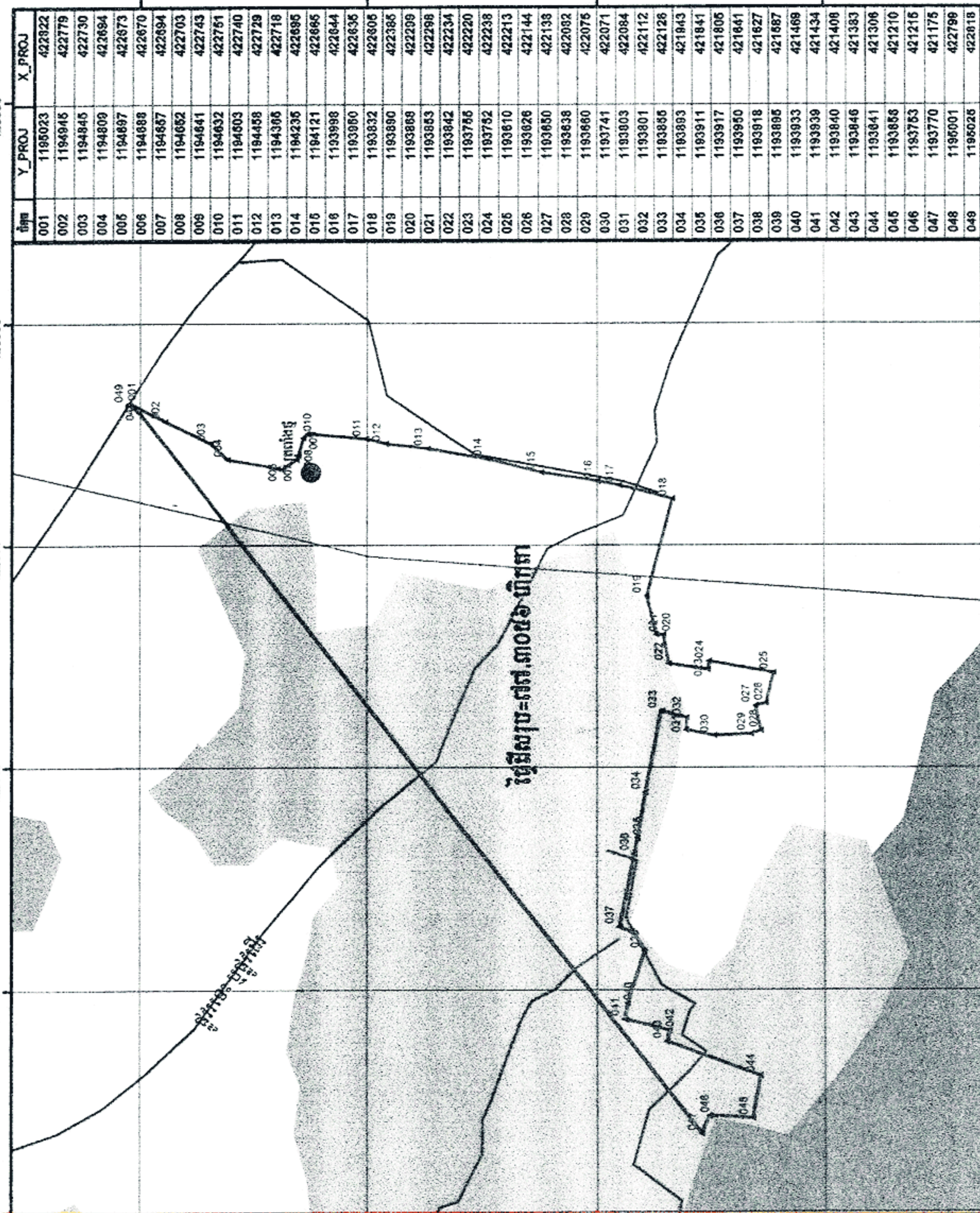
ឧបសម្ព័ន្ធ១ នៃអនុក្រឹត្យលេខ៥៤៤ អនក្រ.នៃ.វ.ជ.ស.ខ.នៃ.វ.ជ.ស.ខ.ស្តីពី ការកាត់ទំរង់

ផ្ទៃដីសរុបទំហំ ៧៩២,៨២៩៥ ហិកតា ចេញពីដីគម្របប្រែប្រួលផ្ទៃដី២០០២ ដែលក្នុងនោះត្រូវបានធ្វើអនុបយោគ

ជាដីឯកជនរបស់រដ្ឋ ទំហំផ្ទៃដីទំហំ ៧៤១,៨១៣៤ ហិកតា ដើម្បីធ្វើប្រទានកម្មជាកម្មសិទ្ធិជូនប្រជាពលរដ្ឋ ដែលបាន

កាន់កាប់ប្រើប្រាស់ និងដាំដុះជាក់ស្តែងចំនួន ៣៧៤ គ្រួសារ និងរក្សាទុកជាដីសាធារណៈរបស់រដ្ឋទំហំ ៥១,០១៦១ ហិកតា

។ ភូមិត្រពាំងថ្ម, ភូមិត្រពាំងគគី ឃុំល្វើក នៅភូមិត្រពាំងក្តី ឃុំតាកែន និងភូមិព្រៃពាយ ឃុំត្រពាំងភ្នំ ឃុំកណ្តុក ខេត្តកំពត



សញ្ញាសម្គាល់

- ភូមិ
- ឃុំ
- ▣ ដែនដីសាធារណៈ
- ▨ ប្រទេសដីកាត់ចេញចំនួនសរុប ៧៧.៣០៥៦ ហិកតា
- ▲ ចំនួនគោល
- ការធ្វើប្រទានកម្មដីជូនប្រជាពលរដ្ឋចំនួន ៧៥.២០៥៨ ហិកតា
- រក្សាទុកដីសាធារណៈរបស់រដ្ឋចំនួន ២.០៥៥៨ ហិកតា
- ផ្លូវថ្នល់
- ផ្លូវ

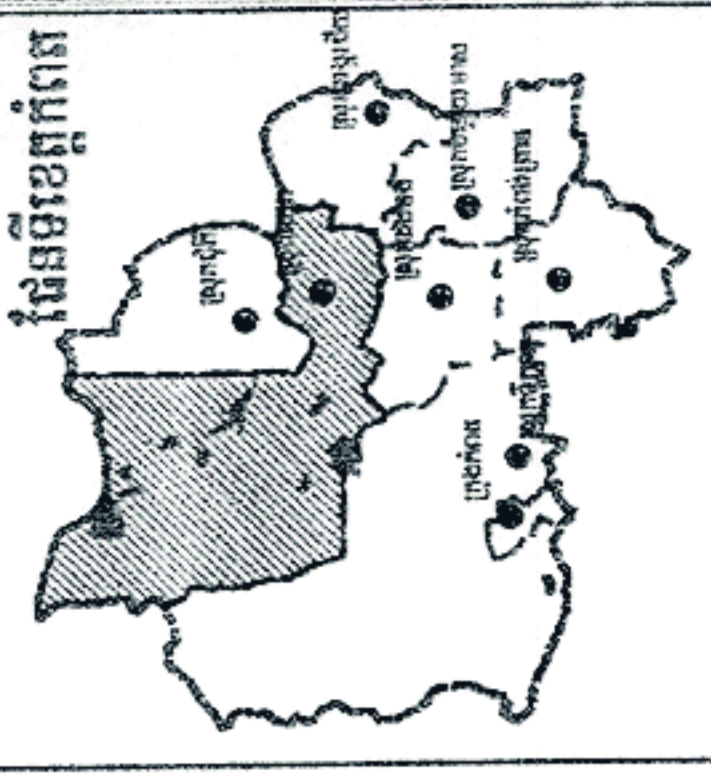
ទិន្នន័យគម្របប្រែពេលវេលា



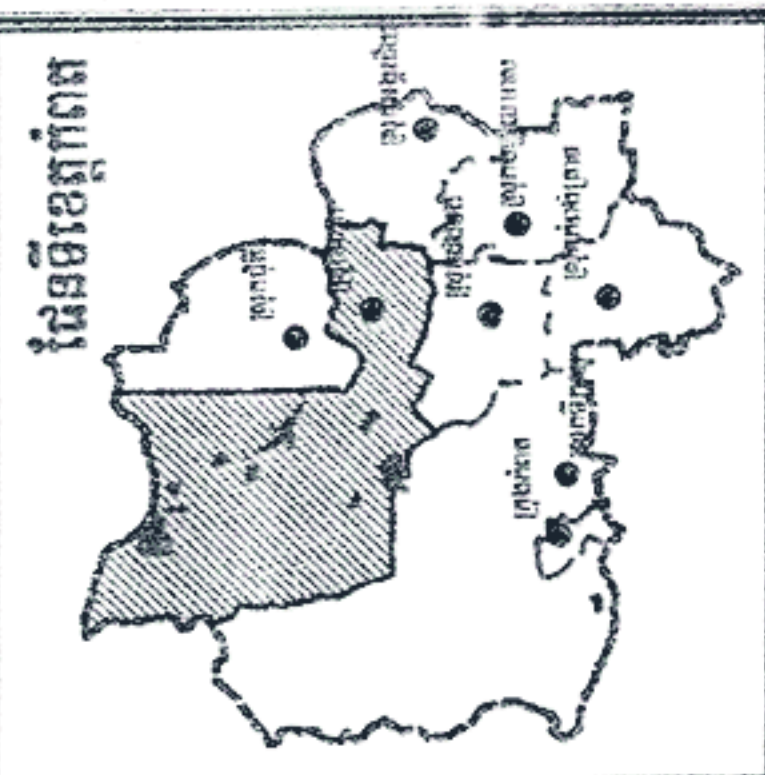
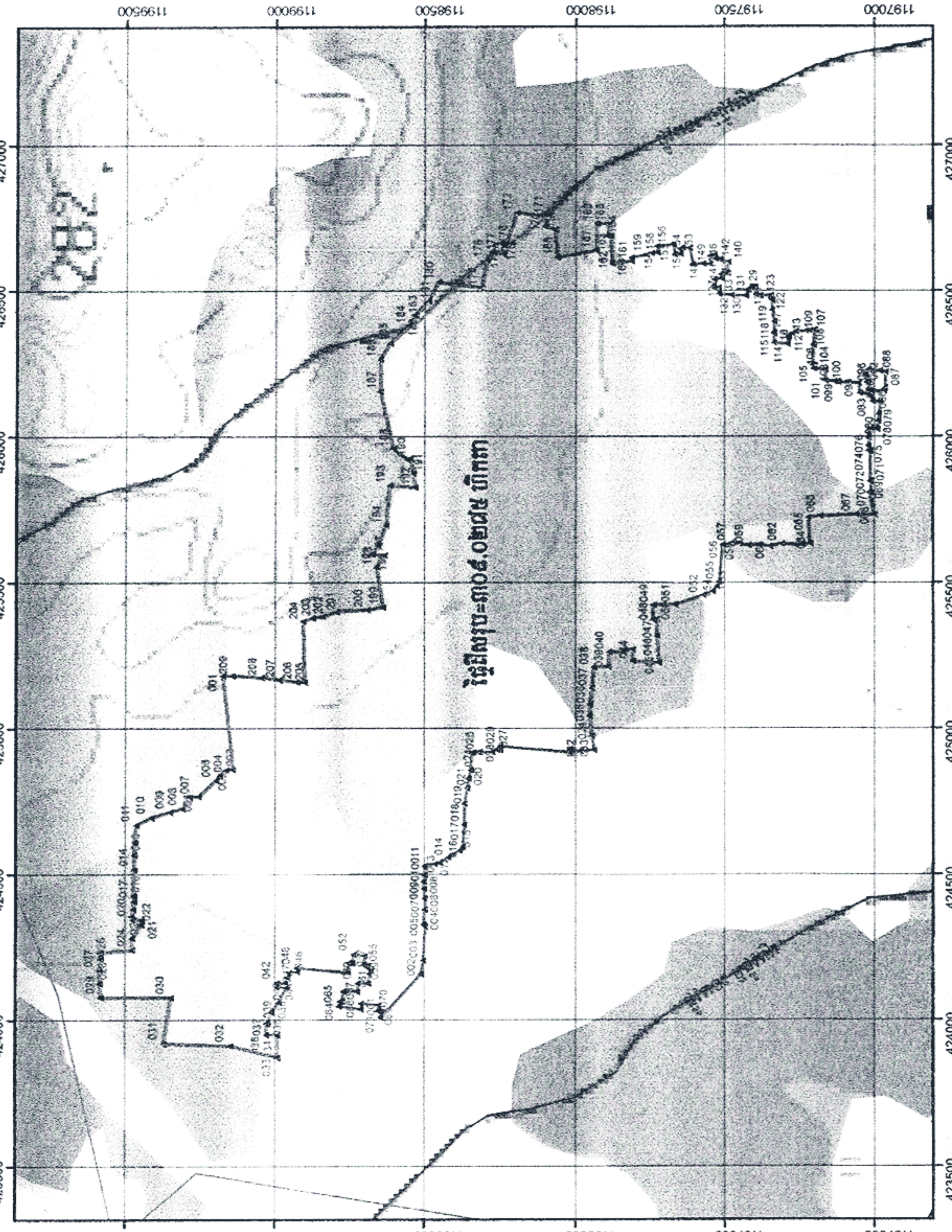
Coordinate System Projection: UTM
Zone 48N Map Datum: WGS84



មាត្រដ្ឋាន 1:10,000



ឧបសម្ព័ន្ធច្បង នៃអនុក្រឹត្យលេខ២៤៤.៧៧៧.០១២ ស្តីពី ការការពារ
 ផ្ទៃដីសរុបទំហំ ៧៩២.៨២៩៥ ហិកតា ចេញពីជិតម្រប់ព្រៃឈើឆ្នាំ២០០២ ដែលក្នុងនោះត្រូវបានធ្វើអនុបយោគ
 ជាដីឯកជនរបស់រដ្ឋ នូវផ្ទៃដីទំហំ ៧៤១.៨១៣៤ ហិកតា ដើម្បីធ្វើប្រទានកម្មជាកម្មសិទ្ធិជូនប្រជាពលរដ្ឋ ដែលបាន
 កាន់កាប់ប្រើប្រាស់ និងដាំដុះជាក់ស្តែងចំនួន ៣៧៤ គ្រួសារ និងរក្សាទុកជាដីសាធារណៈរបស់រដ្ឋទំហំ ៥១.០១៦១ ហិកតា
 នៅភូមិត្រពាំងថ្ម, ភូមិត្រពាំងគគី ឃុំឈ្លើក នៅភូមិត្រពាំងក្តី ឃុំតាកែន និងភូមិព្រៃពាយ ឃុំត្រពាំងភ្នំ ឃុំស្រុកឈូក ខេត្តកំពត



សញ្ញាសម្គាល់

- ភូមិ
- ឃុំ
- ▲ ធុនមុខគោល
- ព្រំប្រទល់ដីកាន់ចេញចំនួនសរុប ៣០៩.០២៧៥ ហិកតា
- ការធ្វើប្រទានកម្មដីជូនប្រជាពលរដ្ឋចំនួន ៣៧៤ គ្រួសារ ហិកតា
- រក្សាទុកដីសាធារណៈរបស់រដ្ឋចំនួន ៥.៨០០៣ ហិកតា
- ផ្លូវទឹក, អូរ
- ផ្លូវ

ទិន្នន័យគម្របព្រៃឈើ២០០២



- ព្រៃស្រោង
- ព្រៃពាក់កណ្តាលព្រៃ
- ព្រៃឈូក
- ដីឆ្នាតគម្របព្រៃ

Coordinate System Projection UTM
 Zone 48N Map Datum: WGS84



មាត្រដ្ឋាន 1:15,000



ឧបសម្ព័ន្ធ២ (ទំព័រទី២) នៃអនុក្រឹត្យលេខ៧៤៧ អនក្រ.ប្រ.ថ្ងៃទី... ខែ... ឆ្នាំ២០... ព្រមទាំង ការកាត់ទុកផ្ទៃដីសរុបទំហំ ៧៤១,៨១៣,៨១៣ ហិកតា ដើម្បីធ្វើប្រទានកម្មជាកម្មសិទ្ធិ
 ចេញពីដីគម្របព្រៃឈើឆ្នាំ២០០២ ដែលក្នុងនោះត្រូវបានធ្វើអនុបយោគជាដីឯកជនរបស់រដ្ឋ នូវផ្ទៃដីទំហំ ៧៤១,៨១៣,៨១៣ ហិកតា ដើម្បីធ្វើប្រទានកម្មជាកម្មសិទ្ធិ
 ជូនប្រជាពលរដ្ឋ ដែលបានកាន់កាប់ប្រើប្រាស់ និងដាំដុះជាក់ស្តែងចំនួន ៣៧៤ គ្រួសារ និងរក្សាទុកជាដីសាធារណៈរបស់រដ្ឋទំហំ ៥១,០១៦១ ហិកតា

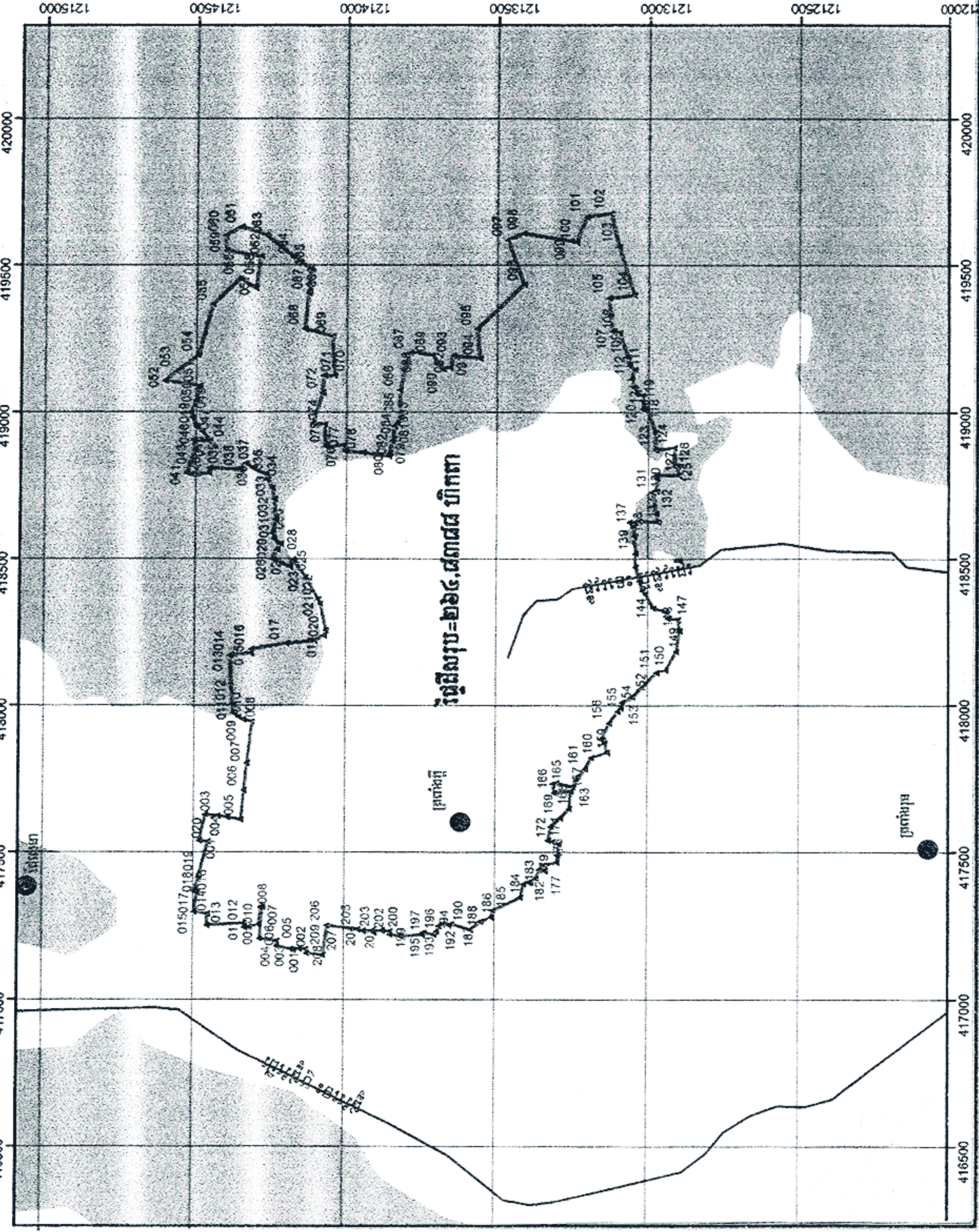
នៅភូមិត្រពាំងថ្ម, ភូមិត្រពាំងគី ឃុំល្បើក នៅភូមិត្រពាំងក្តី ឃុំតាកែន និងភូមិព្រៃពោធិ ឃុំត្រពាំងភ្នំ ស្រុកយូក ខេត្តកំពត

ចំនួន	Y_PROJ	X_PROJ	ចំនួន	Y_PROJ	X_PROJ	ចំនួន	Y_PROJ	X_PROJ	ចំនួន	Y_PROJ	X_PROJ	ចំនួន	Y_PROJ	X_PROJ	ចំនួន	Y_PROJ	X_PROJ
001	1198846	424006	048	1197739	425370	096	1197046	424500	426807	189	1198557	426920	028	1199581	424210		
002	1198851	424157	049	1197738	425421	096	1197051	424500	426807	190	1198567	426926	027	1199585	424170		
003	1198850	424204	050	1197766	425424	097	1197085	424500	426821	191	1198536	426873	028	1199584	424126		
004	1198497	424319	051	1197685	425422	098	1197116	424500	426817	192	1198530	426825	029	1199580	424077		
005	1198502	424328	052	1197572	425455	099	1197120	424500	426691	193	1198515	426831	030	1199360	424076		
006	1198498	424378	053	1197539	425488	100	1197132	424500	426591	194	1198627	426893	031	1199373	423918		
007	1198498	424417	054	1197524	425486	101	1197161	424500	426591	195	1198664	426825	032	1199160	423911		
008	1198500	424448	055	1197517	425501	102	1197160	424500	426589	196	1198673	426586	033	1198991	423870		
009	1198501	424474	056	1197507	425527	103	1197198	424500	426547	197	1198632	426561	034	1198991	423946		
010	1198497	424497	057	1197478	425533	104	1197197	424500	426546	198	1198660	426561	035	1198029	423987		
011	1198498	424527	058	1197450	425630	105	1197202	424500	426545	199	1198638	426514	036	1198029	423987		
012	1198484	424535	059	1197418	425628	106	1197200	424500	426314	200	1198689	425405	037	1198024	423988		
013	1198448	424538	060	1197381	425687	107	1197195	424500	426386	201	1198793	425398	038	1198012	424027		
014	1198419	424566	061	1197347	425622	108	1197211	424500	426382	202	1198840	425332	039	1198989	424059		
015	1198380	424581	062	1197307	425631	109	1197225	424500	426361	203	1198876	425377	040	1198982	424110		
016	1198371	424593	063	1197236	425628	110	1197260	424500	426369	204	1198907	425365	041	1198994	424112		
017	1198366	424680	064	1197210	425632	111	1197272	424500	426354	205	1198900	425185	042	1198993	424127		
018	1198385	424740	065	1197217	425720	112	1197283	424500	426343	206	1198928	425166	043	1198965	424127		
019	1198356	424794	066	1197178	425726	113	1197285	424500	426337	207	1198985	425172	044	1198960	424145		
020	1198362	424825	067	1197059	425731	114	1197287	424500	426320	208	1199046	425172	045	1198968	424145		
021	1198344	424854	068	1196998	425729	115	1197333	424500	426320	209	1199143	425179	046	1198952	424162		
022	1198342	424913	069	1197016	425807	116	1197331	424500	426352	IDENT	Y_PROJ	X_PROJ	047	1198925	424165		
023	1198338	424916	070	1197009	425808	117	1197334	424500	426357	001	1198175	425179	048	1198927	424178		
024	1198320	424916	071	1197011	425844	118	1197332	424500	426396	002	1199142	424866	049	1198755	424196		
025	1198315	424917	072	1197013	425847	119	1197340	424500	426434	003	1199164	424855	060	1198762	424196		
026	1198273	424917	073	1197011	425951	120	1197339	424500	426466	004	1199187	424834	051	1198740	424194		
027	1198256	424825	074	1197017	425951	121	1197342	424500	426472	005	1199198	424818	052	1198736	424225		
028	1198249	424924	075	1197018	425959	122	1197343	424500	426476	006	1199258	424795	053	1198899	424220		
029	1198248	424935	076	1197017	425996	123	1197343	424500	426484	007	1199287	424761	054	1198702	424190		
030	1198020	424916	077	1197012	426025	124	1197378	424500	426483	008	1199310	424722	055	1198868	424187		
031	1198020	424924	078	1196989	426025	125	1197394	424500	426487	009	1199352	424712	056	1198891	424182		
032	1197962	424919	079	1196987	426052	126	1197395	424500	426513	010	1199415	424691	057	1198876	424189		
033	1197939	424924	080	1196985	426078	127	1197409	424500	426512	011	1199465	424687	058	1198893	424167		
034	1197946	424971	081	1196980	426117	128	1197419	424500	426500	012	1199470	424609	059	1198885	424124		
035	1197953	425041	082	1197004	426119	129	1197427	424500	426500	013	1199471	424566	060	1198722	424126		
036	1197950	425081	083	1197010	426135	130	1197426	424500	426492	014	1199471	424515	061	1198723	424096		
037	1197945	425135	084	1197006	426152	131	1197476	424500	426494	015	1199474	424425	062	1198770	424097		
038	1197939	425208	085	1196987	426157	132	1197517	424500	426488	016	1199471	424422	063	1198776	424063		
039	1197990	425210	086	1196984	426165	133	1197518	424500	426511	017	1199471	424406	064	1198783	424082		
040	1197988	425260	087	1196983	426220	134	1197536	424500	426509	018	1199475	424390	065	1198787	424045		
041	1197937	425258	088	1196981	426224	135	1197537	424500	426516	019	1199479	424385	066	1198712	424035		
042	1197936	425287	089	1197019	426227	136	1197534	424500	426538	020	1199477	424344	067	1198711	424066		
043	1197909	425298	090	1197026	426211	137	1197510	424500	426541	021	1199447	424342	068	1198711	424049		
044	1197907	425228	091	1197024	426184	138	1197512	424500	426555	022	1199448	424328	069	1198855	424030		
045	1197719	425224	092	1197019	426181	139	1197488	424500	426559	023	1199477	424281	070	1198846	424029		
046	1197725	426315	093	1197013	426155	140	1197486	424500	426598	024	1199477	424241	071	1198845	424010		
047	1197727	426373	094	1197017	426144	141	1197513	424500	426602	025	1199582	424230					



Coordinate System Projection UTM
 Zone 48N Map Datum: WGS84

ឧបសម្ព័ន្ធនា នៃអនុក្រឹត្យលេខ៤០៤ អនក្រ.ជំ.នៃ.វ.ជំ.ក. ថ្ងៃទី១២ ខែ វិច្ឆិកា ឆ្នាំ២០១២ ស្តីពី ការកាត់
ផ្ទៃដីសរុបទំហំ ៧៩២,៨២៩៥ ហិកតា ចេញពីដីគម្របព្រៃឈើឆ្នាំ២០០២ ដែលក្នុងនោះត្រូវបានធ្វើអនុបយោគ
ជាដីឯកជនរបស់រដ្ឋ ទ្វេដីទំហំ ៧៤១,៨១៣៤ ហិកតា ដើម្បីធ្វើប្រទានកម្មជាមួយសិទ្ធិជូនប្រជាពលរដ្ឋ ដែលបាន
កាន់កាប់ប្រើប្រាស់ និងដាំដុះជាក់ស្តែងចំនួន ៣៧៤ គ្រួសារ និងរក្សាទុកជាដីសាធារណៈរបស់រដ្ឋទំហំ ៥១,០១៦១ ហិកតា
នៅភូមិត្រពាំងថ្ម, ភូមិត្រពាំងគី ឃុំលើក នៅភូមិត្រពាំងក្តី ឃុំតាកែន និងភូមិព្រៃពាយ ឃុំត្រពាំងក្នុង ស្រុកឈូក ខេត្តកំពត



សញ្ញាសម្គាល់

- ភូមិ
- ឃុំ
- ◆ ឃុំ
- ▨ ព្រំប្រទល់ដីកាត់ចេញចំនួនសរុប ២៦៤,៨៣៨៨ ហិកតា
- ▲ ចំនុចគោល
- ការធ្វើប្រទានកម្មដីជូនប្រជាពលរដ្ឋចំនួន ២៥៥,២៧៨២ ហិកតា
- រក្សាទុកដីសាធារណៈរបស់រដ្ឋចំនួន ៥,០១៦១ ហិកតា
- ផ្លូវថ្នាក់, ផ្លូវ, ប្រឡាយ
- ផ្លូវ

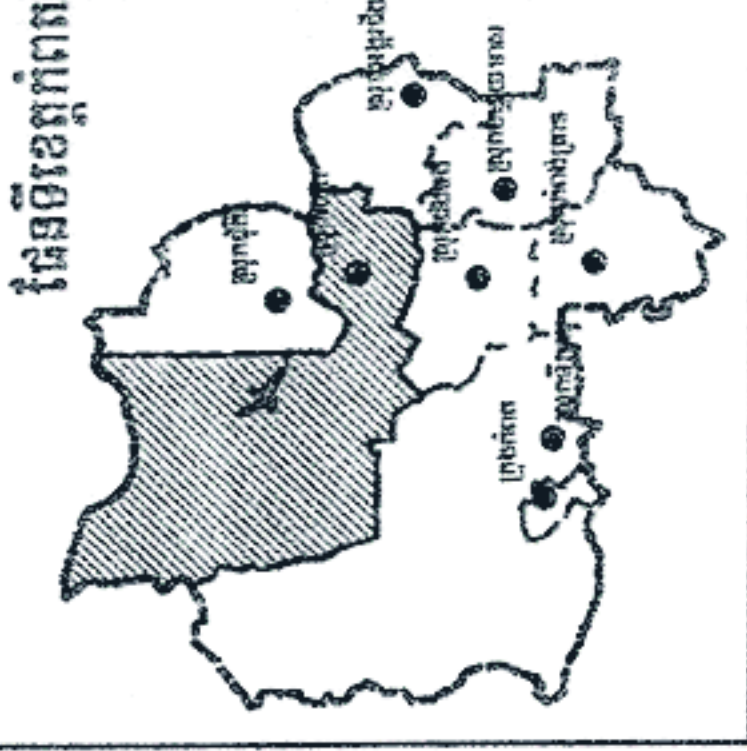
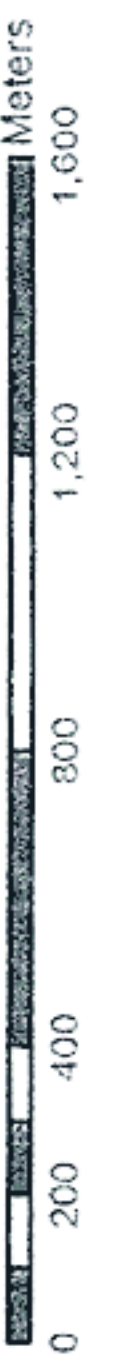
ទិដ្ឋភាពសរុបព្រៃឈើ២០០២



ជំនួញសរុបព្រៃ
 Coordinate System Projection UTM
 Zone 48N Map Datum:WGS84



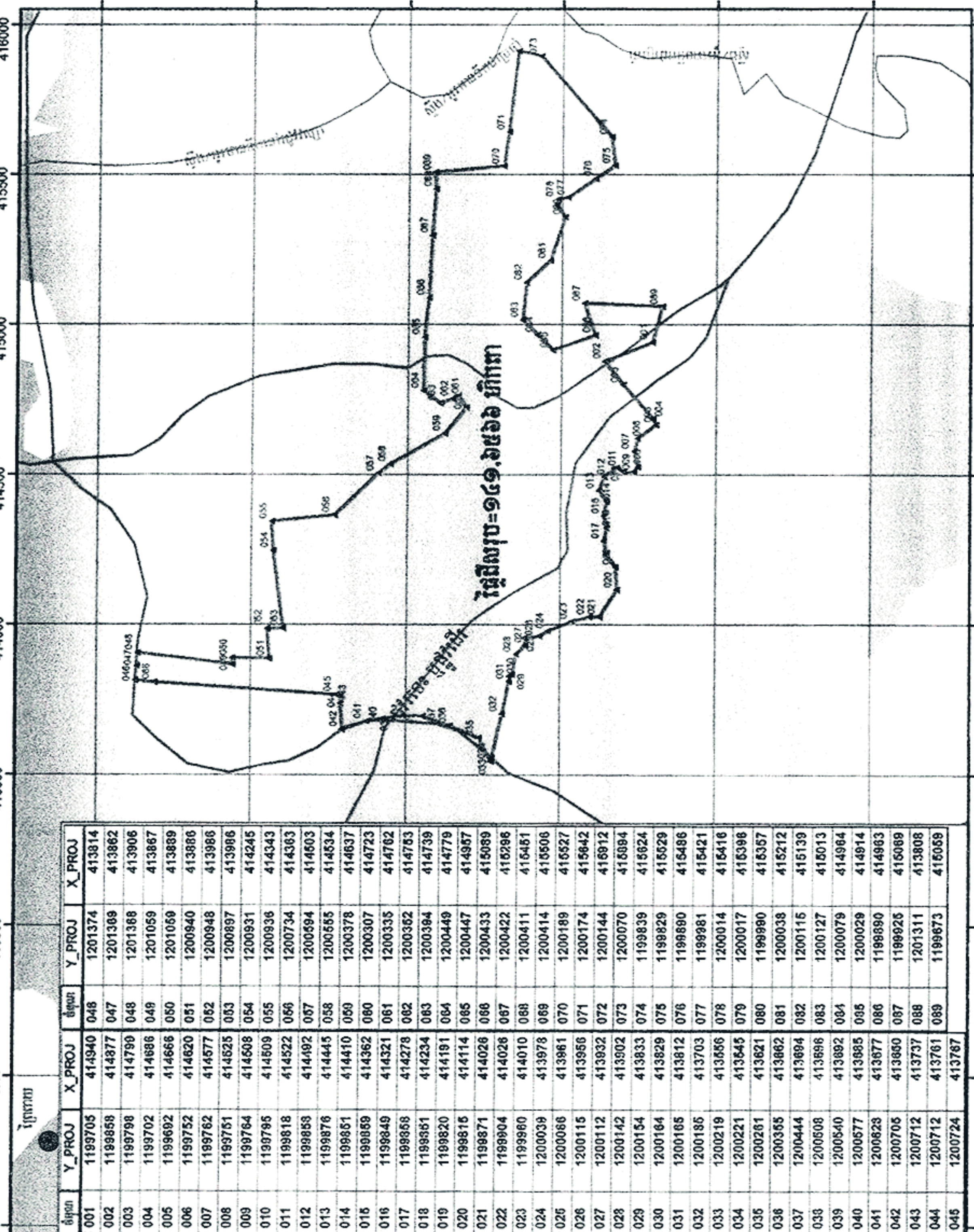
មាត្រដ្ឋាន 1:15,000



ឧបសម្ព័ន្ធ នៃអនុក្រឹត្យលេខ ៤០ អនក្រ.នេ.វ.វ.និ... ថ្ងៃទី ០១ ខែ ០១ ឆ្នាំ ២០១២ ស្តីពី ការកាត់
ផ្ទៃដីសរុបទំហំ ៧៩២,៨២៩៥ ហិកតា ចេញពីដីគម្របព្រៃឈើ ផ្ទៃ ២០០២ ដែលក្នុងនោះត្រូវបានធ្វើអនុបយោគ
ជាដីឯកជនរបស់រដ្ឋ នូវផ្ទៃដីទំហំ ៧៤១,៨១៣៤ ហិកតា ដើម្បីធ្វើប្រទានកម្មជាមួយសិទ្ធិជូនប្រជាពលរដ្ឋ ដែលបាន
កាន់កាប់ប្រើប្រាស់ និងដាំដុះជាក់ស្តែងចំនួន ៣៧៤ គ្រួសារ និងរក្សាទុកជាដីសាធារណៈរបស់រដ្ឋទំហំ ៥១,០១៦១ ហិកតា
នៅភូមិត្រពាំងថ្ម, ភូមិត្រពាំងគី ឃុំល្អិត ភេរ ភូមិត្រពាំងក្តី ឃុំតាកែន និងភូមិព្រៃពាយ ឃុំត្រពាំងក្តី ព្រៃកណ្តុក ខេត្តកំពត

កាន់កាប់ប្រើប្រាស់ និងដាំដុះជាក់ស្តែងចំនួន ៣៧៤ គ្រួសារ និងរក្សាទុកជាដីសាធារណៈរបស់រដ្ឋទំហំ ៥១,០១៦១ ហិកតា
នៅភូមិត្រពាំងថ្ម, ភូមិត្រពាំងគី ឃុំល្អិត ភេរ ភូមិត្រពាំងក្តី ឃុំតាកែន និងភូមិព្រៃពាយ ឃុំត្រពាំងក្តី ព្រៃកណ្តុក ខេត្តកំពត

នៅភូមិត្រពាំងថ្ម, ភូមិត្រពាំងគី ឃុំល្អិត ភេរ ភូមិត្រពាំងក្តី ឃុំតាកែន និងភូមិព្រៃពាយ ឃុំត្រពាំងក្តី ព្រៃកណ្តុក ខេត្តកំពត



សញ្ញាសម្គាល់

- ភូមិ
- ឃុំ
- ឃុំ
- ឃុំ
- ▨ ព្រំប្រទល់ដីកាត់ចេញចំនួនសរុប ១៤១,៦៥៦៦ ហិកតា
- ▲ ចំនុចគោល
- ការធ្វើប្រទានកម្មដីជូនប្រជាពលរដ្ឋចំនួន ១០៨.១០១២ ហិកតា
- រក្សាទុកដីសាធារណៈរបស់រដ្ឋចំនួន ៣៣.៥៥៤ ហិកតា
- ផ្លូវទឹក, អូរ
- ផ្លូវ

ទិសដៅគម្របព្រៃឈើ ២០០២



Coordinate System Projection: UTM
Zone 48N Map Datum: WGS84



មាត្រដ្ឋាន 1:15,000

